



Коаксіальні клапани двоходові

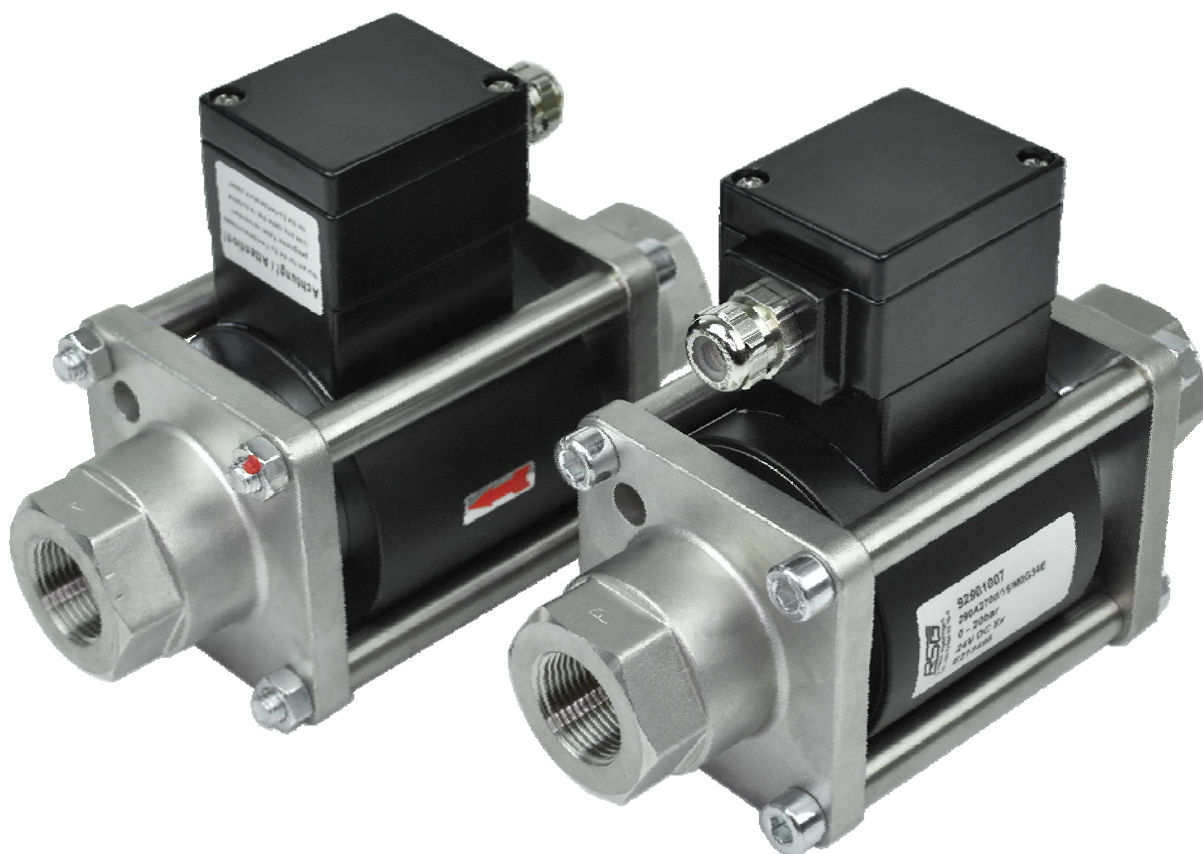
Тип 270 / 271 / 272

DN10 - DN50

PN16 - PN100



REGEL- UND STEUERGERÄTE GMBH



Зміст:

Основні технічні дані / 2/2-way coaxial valve. Type 270 / 271 / 272	1
Креслення в розрізі / Sectional drawing	2
Розміри різьбових клапанів / Dimension drawing	3
Розміри фланцевих клапанів / Dimension drawing flange valves	4
Розміри клапанів з індикаторами положення (кінцевими вимикачами) / Dimension drawing valves position indication	5
Розміри клапанів з ручним дублером / Dimension drawing valves with manual override	6
Специфікації для замовлення / Structure of the order specification	7
Аксессуары / Accessories	8

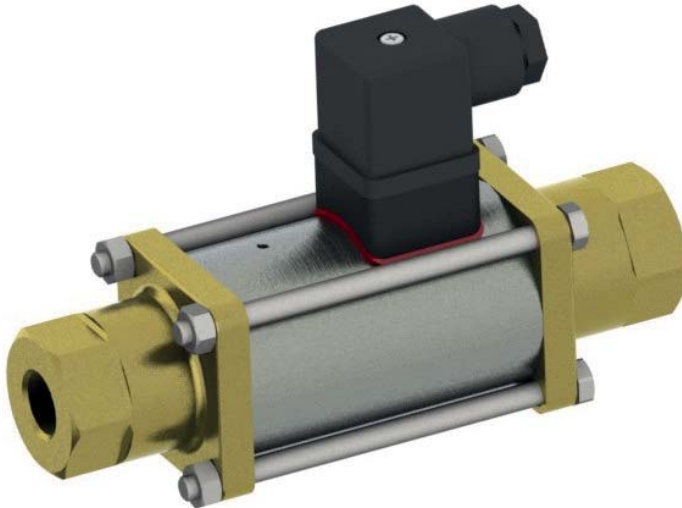
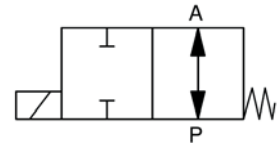
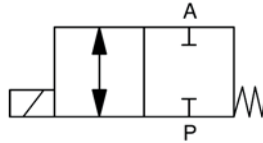
2-ходові коаксіальні клапани 2/2-way coaxial valve

Тип 270 / 271 / 272 Type 270 / 271 / 272

прямої дії
direct acting

Функція А: НЗ (нормально закритий)
Function A: NC (normally closed)

Функція Б: НВ (нормально відкритий)
Function B: NO (normally open)



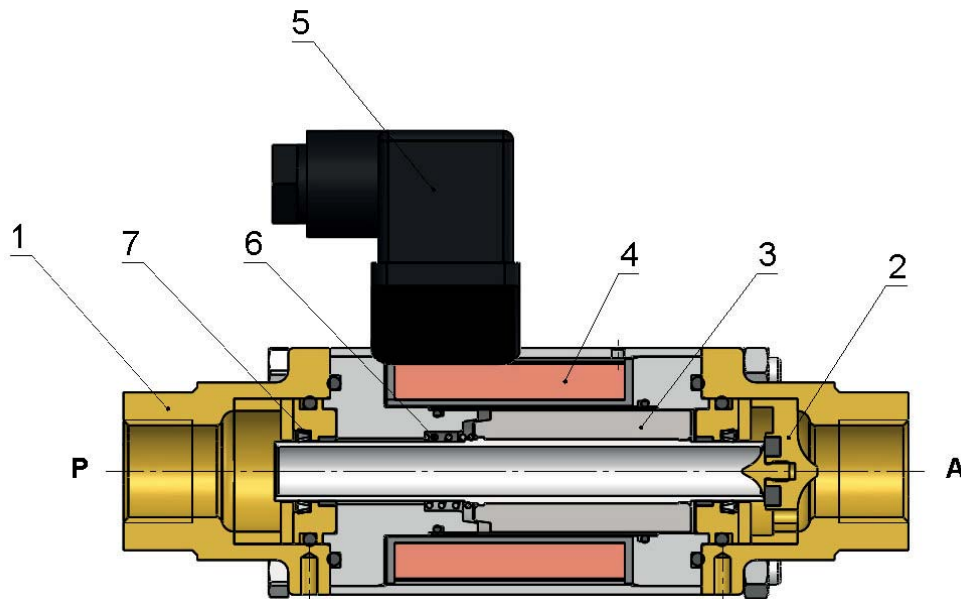
Діаметр	DN 10 - 50	Diameter	DN 10 – 50
Тиск	0 - 100 бар Повна герметичність при перепаді тиску в зворотньому напрямку до 16 бар	Pressure range	0 – max. 100bar Backpressure leakproof up to max. 16bar
Матеріал корпусу	Різьбова версія: латунь, AISI 303 та 316 Фланцева версія: сталь гальванізована, нікельована сталь, AISI 316	Body material	Threaded version: brass, AISI 303, AISI 316 Flange version: steel galvanized, steel nickel-plated, AISI 316
Матеріал ущільнень	статичного: FKM динамічного: PTFE ущільнення сідла: FKM, PTFE	Seal material	static: FKM dynamic: PTFE seat seal: FKM, PTFE
Температура	Робоче середовище: -10 ... +100°C Навколишнє середовище: -10...+50°C	Temperature	Media: -10 up to +100°C Ambient: -10 up to +50°C
Приєднання	G1/4" - G2" фланцеве (див.таблицю на стор.4)	Connection	G1/4 – G2 Flange see table page 4
Напрямок потоку (двосторонній)	P → A max 100 бар A → P max 16 бар	Flow direction	P → A max. 100bar A → P max. 16bar
Електричне приєднання	кабельний ввід згідно DIN EN 175301-803 форма A	Electr. connection	Plug acc. DIN EN 175301-803 form A, a.c. operation with rectifier integrate
Напруга живлення	230В 50Гц, 24В DC та інші	Nominal voltage	230V 50Hz, 24V DC, special voltages
Допустиме відхилення напруги	± 10% згідно VDE 0580	Voltage tolerance	± 10% acc. VDE 0580
Коефіцієнт готовності	100% ED	Duty factor	100% ED
Клас пиловогнєзахисту	IP65 зі встановленим штекером	Protection class	IP 65 with plug mounted
Монтажне положення	будь-яке	Mounting	in any position

2-ходові коаксіальні клапани 2/2-way coaxial valve

Тип 270 / 271 / 272 Type 270 / 271 / 272

Тип Type	DN (мм) [mm]	Тиск (бар) Pressure range [bar]	Приєднання Connection	Витрата потоку (м3/год) Flow rate [m3/h]	Споживання енергії (Вт) Power consumption [W]		Вага - латунь (кг) Weight - brass [kg]
					24V DC	230V 50Hz	
270	10	0 – 40	G1/4, G3/8, G1/2	2,5	35	41	1,7
270	15	0 – 40	G3/8, G1/2, G3/4	5,2	40	45	3,6
270	20	0 – 40	G1/2, G3/4, G1	7,0	45	53	5,4
270	25	0 – 40	G3/4, G1, G1 1/4	12,3	60	68	7,1
270	32	0 – 40	G1, G1 1/4, G1 1/2	20,0	73	76	12,6
270	40	0 – 16	G1 1/2	45,7	73	91	18,3
270	50	0 – 16	G2	47,2	73	91	18,3
271	10	0 – 64	G1/4, G3/8, G1/2	2,5	44	53	1,7
271	15	0 – 64	G3/8, G1/2, G3/4	5,2	50	55	3,6
271	20	0 – 64	G1/2, G3/4, G1	7,0	53	59	5,4
271	25	0 – 64	G3/4, G1, G1 1/4	12,3	77	85	7,1
271	32	0 – 64	G1, G1 1/4, G1 1/2	20,0	73	76	12,6
272	10	0 – 100	G1/4, G3/8, G1/2	2,5	44	53	1,7
272	15	0 – 100	G3/8, G1/2, G3/4	5,2	50	55	3,6
272	20	0 – 100	G1/2, G3/4, G1	7,0	53	59	5,4
272	25	0 – 100	G3/4, G1, G1 1/4	12,3	77	85	7,1
272	32	0 – 100	G1, G1 1/4, G1 1/2	20,0	73	76	12,6

Креслення в розрізі Sectional drawing



Поз. Pos.	Кількість Quantity	Найменування	Description
1	2	Фітинг адаптера	Adapter fitting
2	1	Сідло клапана	Valve seat
3	1	Плунжер	Plunger
4	1	Соленоїд	Solenoid
5	1	Кабельний ввід	Plug
6	1	Пружина	Spring
7	2	Кільцева ущільнювальна манжета PTFE	PTFE-rod seal

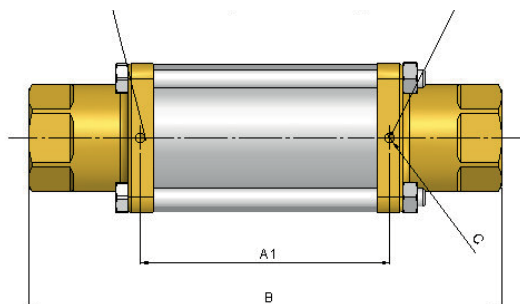
2-ходові коаксіальні клапани 2/2-way coaxial valve

Тип 270 / 271 / 272
Type 270 / 271 / 272

Розміри різьбових клапанів Dimension drawing

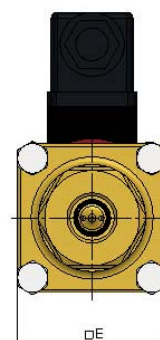
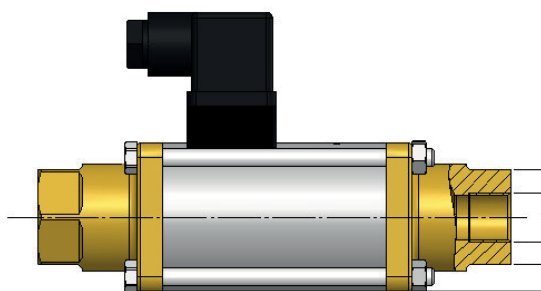
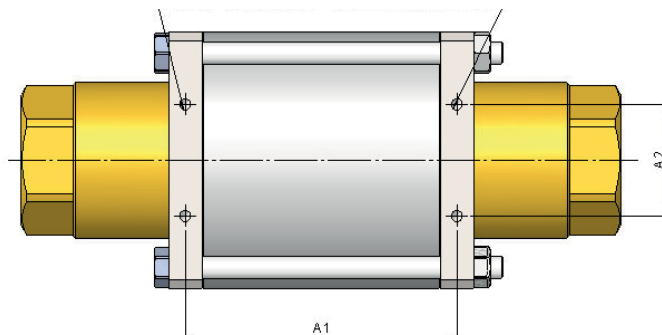
DN10 - DN25

різьбові отвори для монтажного кронштейну
thread drillings for mounting brackets



DN32 - DN50

різьбові отвори для монтажного кронштейну
thread drillings for mounting brackets

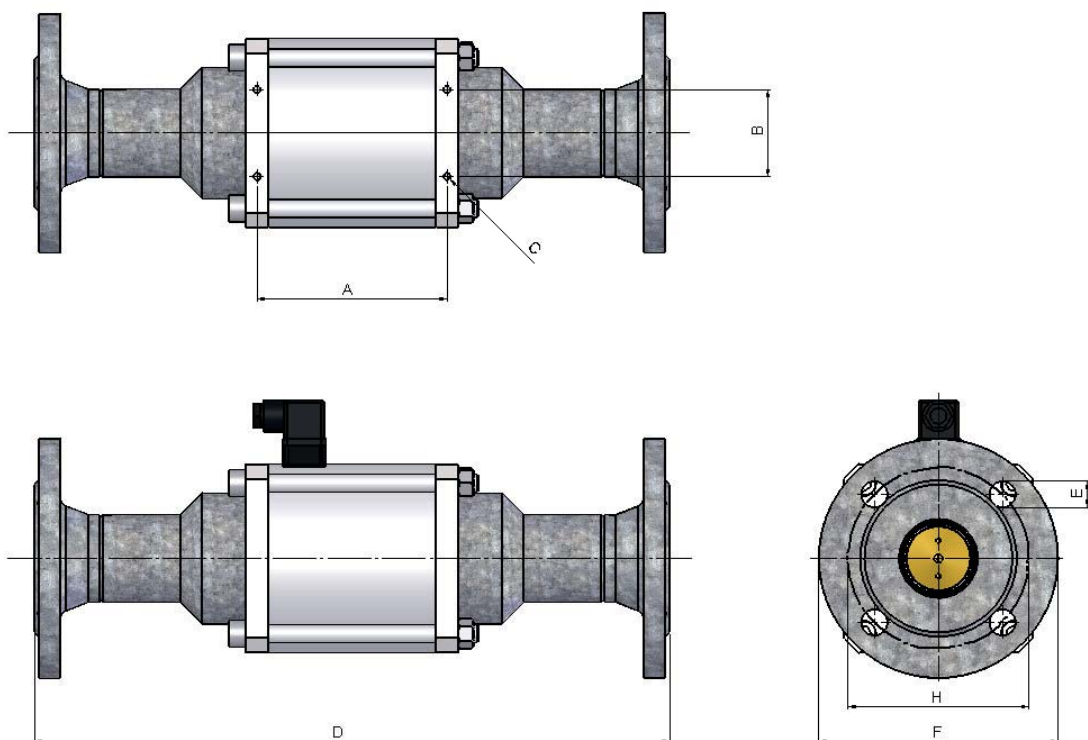


DN (mm) [mm]	G	SW	A1 (mm) [mm]	A2 (mm) [mm]	B (mm) [mm]	C	D (mm) [mm]	E (mm) [mm]
10	1/4, 3/8, 1/2	32	84	-	159,5	M4	25	50
15	3/8, 1/2, 3/4	41	100	-	184	M5	35	70
20	1/2, 3/4, 1	46	108	-	215	M5	40	80
25	3/4, 1, 1 1/4	55	121	-	246	M5	45	90
32	1, 1 1/4, 1 1/2	60	122	50	269	M6	57,5	115
40	1 1/2	75	131	60	304	M6	65	130
50	2	75	131	60	304	M6	65	130

2-ходові коаксіальні клапани 2/2-way coaxial valve

Тип 270 / 271 / 272
Type 270 / 271 / 272

Розміри фланцевих клапанів Dimension drawing flange valves

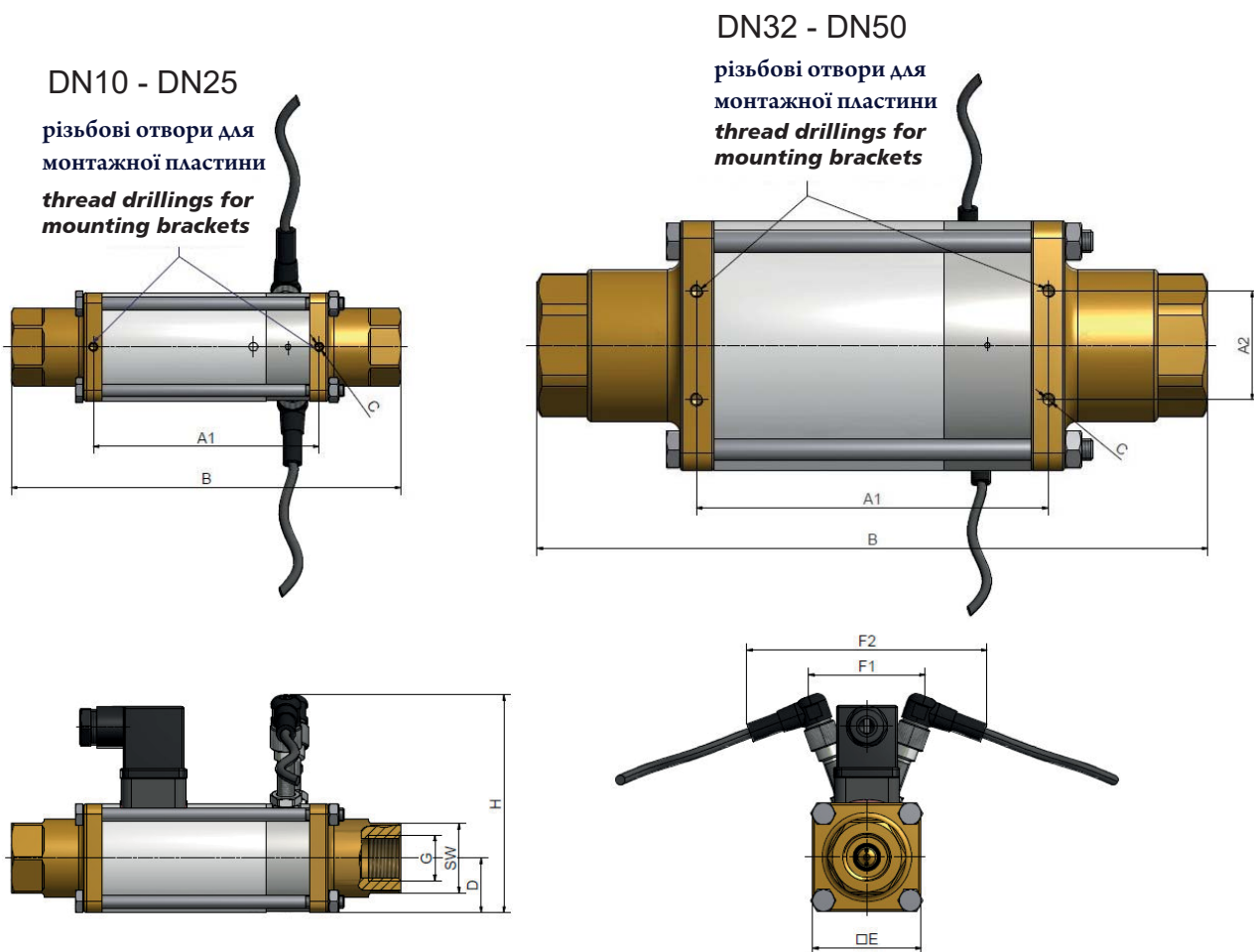


Фланці - стандарт Flange - standart DIN	EN	Тиск (бар) Pressure rating [bar]	DN фланців DN flange	DN клапана DN valve	Витрата потоку (м3/год) Flow rate [m³/h]	A [mm]	B [mm]	C [mm]	D [mm]	E [mm]	F [mm]	H [mm]
2633	-	16	15	15	5,2	100	-	M5	242	14	95	65
2633	-	16	20	20	7,0	108	-	M5	269	14	105	75
2633	-	16	25	25	12,3	121	-	M5	302	14	115	85
2633	-	16	32	32	20,0	122	50	M6	324	18	140	100
2633	-	16	40	40	38,2	131	60	M6	385	18	150	110
2633	1092-1 Тип 11	16	50	50	47,2	131	60	M6	385	18	165	125
2635	1092-1 Тип 11	40	15	15	5,2	100	-	M5	242	14	95	65
2635	1092-1 Тип 11	40	20	20	7,0	108	-	M5	269	14	105	75
2635	1092-1 Тип 11	40	25	25	12,3	121	-	M5	302	14	115	85
2635	1092-1 Тип 11	40	32	32	20,0	122	50	M6	324	18	140	100
2635	1092-1 Тип 11	40	40	32	20,0	131	60	M6	324	18	150	110
2637	1092-1 Тип 11	100	15	15	5,2	100	-	M5	242	14	105	75
-	1092-1 Тип 11	100	20	20	7,0	108	-	M5	269	18	130	90
2637	1092-1 Тип 11	100	25	25	12,3	121	-	M5	302	18	140	100
-	1092-1 Тип 11	100	32	32	20,0	122	50	M6	324	22	155	110
2637	1092-1 Тип 11	100	40	32	20,0	131	60	M6	324	22	170	125

2-ходові коаксіальні клапани 2/2-way coaxial valve

Тип 270 / 271 / 272
Type 270 / 271 / 272

Розміри клапанів з індикаторами положення (кінцевими вимикачами)* Dimension drawing valves position indication*



DN (мм) [mm]	G	SW	A1 (мм) [mm]	A2 (мм) [mm]	B (мм) [mm]	C	D (мм) [mm]	E (мм) [mm]	F1 (мм) [mm]	F2 (мм) [mm]	H (мм) [mm]
10	1/4, 3/8, 1/2	32	104	-	179,5	M4	25	50	65	121	115
15	3/8, 1/2, 3/4	41	130	-	214	M5	35	70	67	124	128
20	1/2, 3/4, 1	46	138	-	245	M5	40	80	67	124	132
25	3/4, 1, 1 1/4	55	156	-	281	M5	45	90	70	127	141
32	1, 1 1/4, 1 1/2	60	162	50	309	M6	57,5	115	73	130	158
40	1 1/2	75	171	60	344	M6	65	130	66	123	156
50	2	75	171	60	344	M6	65	130	66	123	156

* Вказані розміри при встановленні подвійного датчика-індикатора положення (E2), можливе встановлення також одинарного (E1)

* Electrical position indication double (E2) shown, also possible in single (E1).

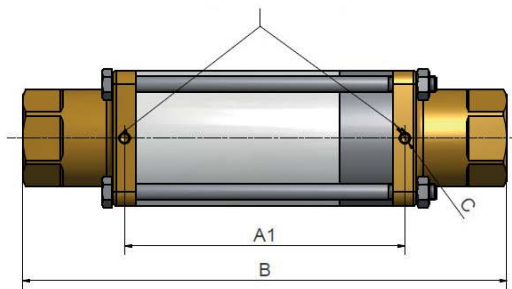
2-ходові коаксіальні клапани
2/2-way coaxial valve

Тип 270 / 271 / 272
Type 270 / 271 / 272

Розміри клапанів з ручним дублером
Dimension drawing valves with manual override

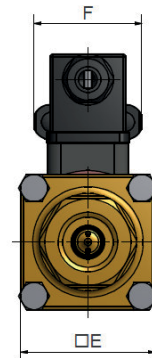
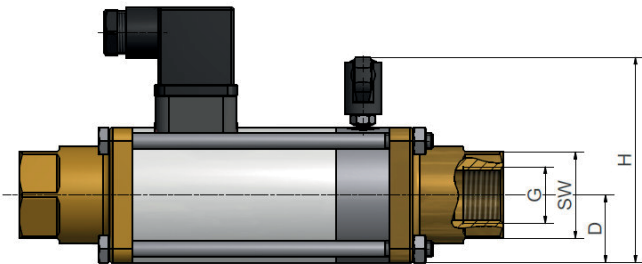
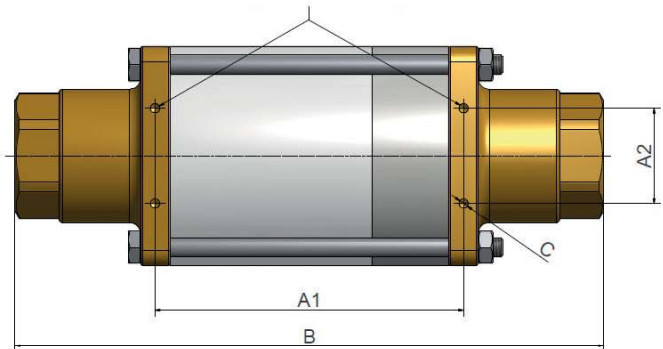
DN10 - DN25

різьбові отвори для монтажної пластини
thread drillings for mounting brackets



DN32 - DN50

різьбові отвори для монтажної пластини
thread drillings for mounting brackets



DN (mm) [mm]	G	SW	A1 (mm) [mm]	A2 (mm) [mm]	B (mm) [mm]	C	D (mm) [mm]	E (mm) [mm]	F (mm) [mm]	H (mm) [mm]
10	1/4, 3/8, 1/2	32	84	-	179,5	M4	25	50	55	78
15	3/8, 1/2, 3/4	41	100	-	214	M5	35	70	55	98
20	1/2, 3/4, 1	46	108	-	245	M5	40	80	55	108
25	3/4, 1, 1 1/4	55	121	-	281	M5	45	90	55	118
32	1, 1 1/4, 1 1/2	60	122	50	309	M6	57,5	115	55	143
40	1 1/2	75	131	60	344	M6	65	130	55	158
50	2	75	131	60	344	M6	65	130	55	158

2-ходові коаксіальні клапани 2/2-way coaxial valve

Тип 270 / 271 / 272 Type 270 / 271 / 272

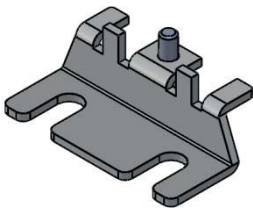
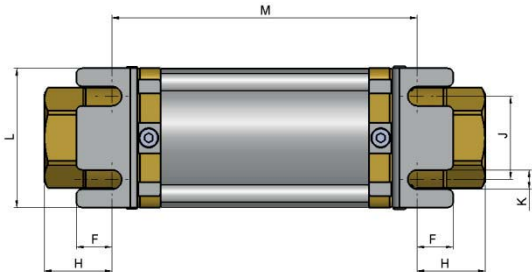
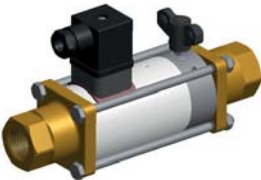
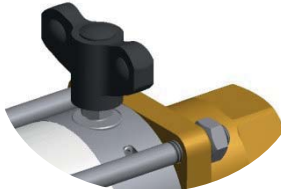

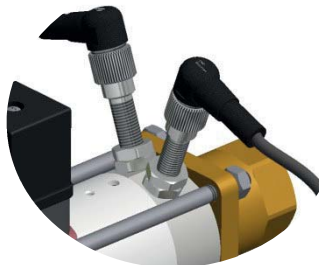
Специфікації для замовлення Structure of the order specification

270	A	00	00	/10/	M0	G14	F	23050	<p>Номинальна напруга / Nominal voltage 23050 = 230V 50Гц / 230V 50Hz 2400 = 24V DC / 24V DC Інше виконання за запитом / Special voltage on request</p> <p>Матеріал ущільнення / Seal material F = FKM N = NBR (за запитом / optional) E = EPDM (за запитом / optional)</p> <p>Приєднання / Connection G14 = G1/4 G64 = G1 1/2 G38 = G3/8 G2 = G2 G12 = G1/2 G34 = G3/4 F1 = фланець / flange PN16 G1 = G1 F3 = фланець / flange PN40 G54 = G1 1/4 F5 = фланець / flange PN100</p> <p>Матеріал корпусу / Body material M0 = Латунь / brass V2 = 1.4305 / AISI 303 V4 = 1.4571 / AISI 316 S1 = Гальванізована сталь / steel galvanized S2 = Нікельована сталь / steel nickel-plated</p> <p>Діаметр / Diameter 10 = DN10 32 = DN32 15 = DN15 40 = DN40 20 = DN20 50 = DN50 25 = DN25</p> <p>Електрична опція / Electrical option 00 = Без опції / Without option 06 = Спеціальний вольтаж / Special voltage 19 = Індикація положення / Position indication 20 = Кабельний ввід з LED / plug with LED 29 = Термінал / Terminal box</p> <p>Механічна опція / Mechanical option 00 = Без опції / Without option 03 = PTFE ущільнення сидла / Seat seal PTFE 07 = Спеціальне приєднання / Special connection 08 = Ручний дублер / Manual override 12 = Версія для вакууму / Vacuum version 15 = Монтажні пластини / Mountingbrackets 16 = Обезжирений / Free of oil and grease</p> <p>Функція / Function A = "Нормально Закритий" / "NC" B = "Нормально Відкритий" / "NO"</p> <p>Тип / Type 270 = Діапазон тиску / Pressure range DN10 - DN32 : 0 - 40 бар / bar DN40 - DN50 : 0 - 16 бар / bar 271 = Діапазон тиску / Pressure range DN10 - DN32 : 0 - 64 бар / bar 272 = Діапазон тиску / Pressure range DN10 - DN32 : 0 - 100 бар / bar</p>
-----	---	----	----	------	----	-----	---	-------	--

2-ходові коаксіальні клапани 2/2-way coaxial valve

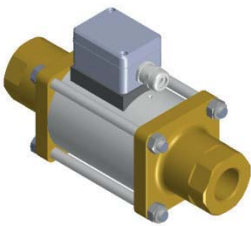
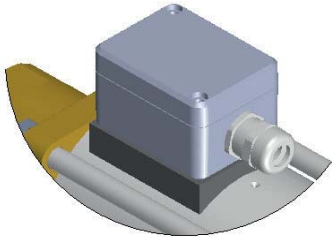

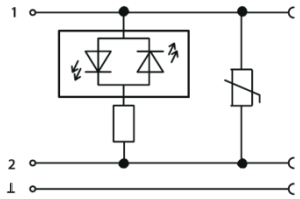

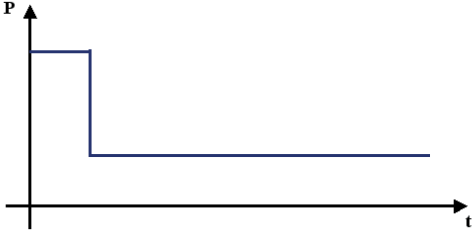

Тип 270 / 271 / 272 Type 270 / 271 / 272

Аксессуары Accessories

	<p>Монтажні пластини Mounting brackets</p> <p>Механічна опція = 15 Mechanical option = 15</p>	 <table><tr><th>DN (mm)</th><th>F (mm)</th><th>H (mm)</th><th>J (mm)</th><th>K (mm)</th><th>L (mm)</th><th>M (mm)</th></tr><tr><td>10</td><td>10</td><td>23,5</td><td>30</td><td>7</td><td>50</td><td>113</td></tr><tr><td>15</td><td>10,5</td><td>22,5</td><td>45</td><td>7</td><td>70</td><td>139</td></tr><tr><td>20</td><td>15,3</td><td>33,5</td><td>50</td><td>7</td><td>80</td><td>149</td></tr><tr><td>25</td><td>16</td><td>34</td><td>60</td><td>8,5</td><td>90</td><td>178</td></tr><tr><td>32</td><td>6</td><td>37</td><td>78</td><td>6,5</td><td>115</td><td>195</td></tr><tr><td>40</td><td>6</td><td>40</td><td>98</td><td>6,5</td><td>130</td><td>224</td></tr><tr><td>50</td><td>6</td><td>40</td><td>98</td><td>6,5</td><td>130</td><td>224</td></tr></table>	DN (mm)	F (mm)	H (mm)	J (mm)	K (mm)	L (mm)	M (mm)	10	10	23,5	30	7	50	113	15	10,5	22,5	45	7	70	139	20	15,3	33,5	50	7	80	149	25	16	34	60	8,5	90	178	32	6	37	78	6,5	115	195	40	6	40	98	6,5	130	224	50	6	40	98	6,5	130	224
DN (mm)	F (mm)	H (mm)	J (mm)	K (mm)	L (mm)	M (mm)																																																				
10	10	23,5	30	7	50	113																																																				
15	10,5	22,5	45	7	70	139																																																				
20	15,3	33,5	50	7	80	149																																																				
25	16	34	60	8,5	90	178																																																				
32	6	37	78	6,5	115	195																																																				
40	6	40	98	6,5	130	224																																																				
50	6	40	98	6,5	130	224																																																				
	<p>Ручний дублер Manual override</p> <p>Механічна опція = 08 Mechanical option = 08</p>																																																									
	<p>Індикація положення (кінцеві вимикачі) Position indication</p> <p>Електрична опція = 19 Electrical option = 19</p> <p>Можливе виконання Possible execution:</p> <ul style="list-style-type: none">- E1 одинарне E1 single- E2 подвійне E2 double <p>Довжина провoda кутового приєднання: 2,0 м Cable length angle coupling: 2.0 m</p> <ul style="list-style-type: none">- За запитом 10,0 м Optionally 10,0 m																																																									

2-ходові коаксіальні клапани
2/2-way coaxial valve

Тип 270 / 271 / 272
Type 270 / 271 / 272

	<p>Клемна коробка Terminal box</p> <p>Клас пиловологозахисту: IP65 <i>Protection class: IP65</i></p> <p>PG11 - фітинг <i>PG11 - fitting</i></p> <p>Електрична опція = 29 Electrical option = 29</p>	
	<p>Кабельний ввід з LED Plug with LED</p> <p>Електрична опція = 20 Electrical option = 20</p>	
	<p>Кабельний ввід з пониженням потужності форма А Plug with power reduction form A</p> <p>Електрична опція = 07 Electrical option = 07</p>	
	<p>Кабельний ввід з M12x1 Plug with M12x1</p>	

Додаткові опції за запитом.

We gladly coordinate further options and accessories according to your requirements.



Опитувальний лист для підбору та замовлення коаксіального клапана можливо завантажити на сайті ТОВ НВП "Техприлад" або за допомогою QR-коду.

Спеціалізація компанії: впровадження високоякісної техніки для управління потоками рідин і газів.

Офіційний представник в Україні
ряду європейських виробників промислових клапанів світового рівня.

Інжиніринг, постачання обладнання, технічний сервіс.

Офіційний партнер в Україні компанії RSG Regel- und Steuergeräte GmbH (Німеччина)



www.rsg-top.com



ТОВ НВП «Техприлад»

Україна, 04073, м. Київ, пров. Куренівський, 4/9
тел.: +38 (044) 467-26-30
e-mail: info@techprilad.com

Техніко - комерційний відділ:

тел.: (044) 467-26-40 / 70 / 60 / 80 / 90
e-mail: indvalves.sales@techprilad.com

Інженерний відділ:

тел.: (044) 467-26-47
e-mail: engineering@techprilad.com

Відділ гарантії та сервісу:

тел.: (044) 467-26-22
e-mail: service@techprilad.com

www.techprilad.com