

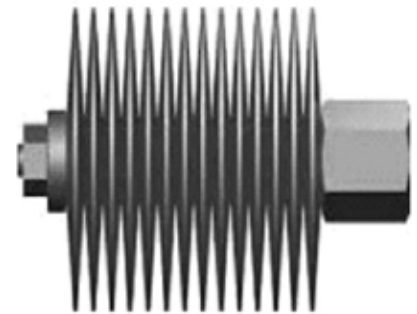
ДОПОЛНИТЕЛЬНОЕ ОБОРУДОВАНИЕ

Паровые инжекторы и установки подогрева воды путем инжекции

Производство аттестовано по стандарту DIN ISO 9001:2000
Продукция сертифицирована на соответствие директиве PED

Применяются для впрыска пара в емкости и резервуары, наполненные водой. Обеспечивают эффективное смешивание и нагрев воды при малозумной работе. Инжектор втягивает холодную воду, смешивает ее с паром и выпускает в резервуар с минимальным уровнем шума и вибраций.

ОСНОВНЫЕ ХАРАКТЕРИСТИКИ				
Модель	SI	SI115	SI125	SI140
Номинальные диаметры	3/4"	1/2"	1"	1 1/2"
Присоединение	внутренняя резьба			
Номинальное давление корпуса, бар	-	PN25		
Максимальное рабочее давление, бар	8,5	17		
Максимальная рабочая температура	180°C	-		
Максимальная температура нагрева воды	-	95°C		
Максимальный расход пара, кг/час	300	300	1220	3200
Монтажное положение	горизонтальное или вертикальное	горизонтальное		
МАТЕРИАЛЫ ОСНОВНЫХ УЗЛОВ				
Полностью изготовлены из н/ж стали				



SI

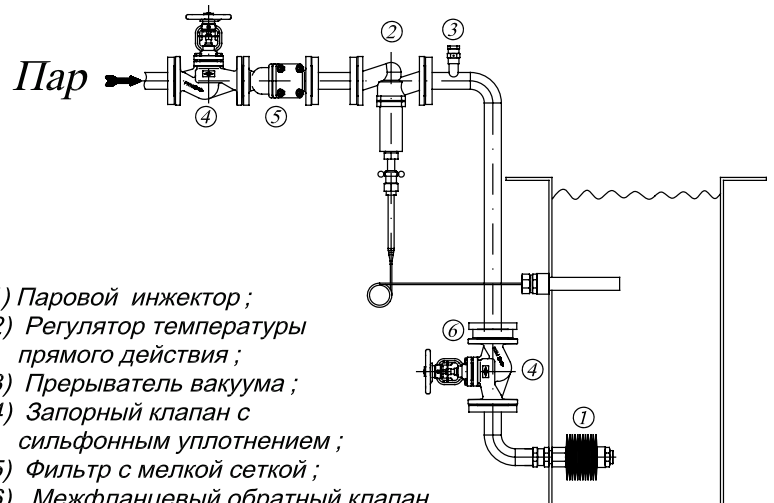


SI115



SI125
SI140

Установка инжекции пара в воду или другие технические жидкости включает, помимо инжекторов, регулятор температуры прямого действия ARI-Temtrol®, датчик которого установлен в резервуаре, прерыватель вакуума, установленный между клапаном и инжектором, запорный клапан и сетчатый фильтр.



- 1) Паровой инжектор ;
- 2) Регулятор температуры прямого действия ;
- 3) Прерыватель вакуума ;
- 4) Запорный клапан с сальфонным уплотнением ;
- 5) Фильтр с мелкой сеткой ;
- 6) Межфланцевый обратный клапан .