

Крани кульові сталеві стандартні, моделі 100 та 103

ПРИЗНАЧЕННЯ ТА ОБЛАСТЬ ЗАСТОСУВАННЯ

Застосовуються в якості запірної арматури в системах центрального опалення і охолодження, трубопроводах стисненого повітря і нафтопродуктів, а також трубопроводах промислових установок. Не потребують технічного обслуговування.

Сертифікати відповідності:
ISO 9001:2008, Європейська директива 97/23/EC (PED), УкрСЕПРО, «Держгірпромнагляд»

Робочі середовища:
теплофікаційна вода, етилен-гліколь, пропілен-гліколь та інші хладогенти, нафтопродукти і т. д. Спеціальне виконання для природного газу.

Виробник: Vexve Oy (Фінляндія)

VE X VE



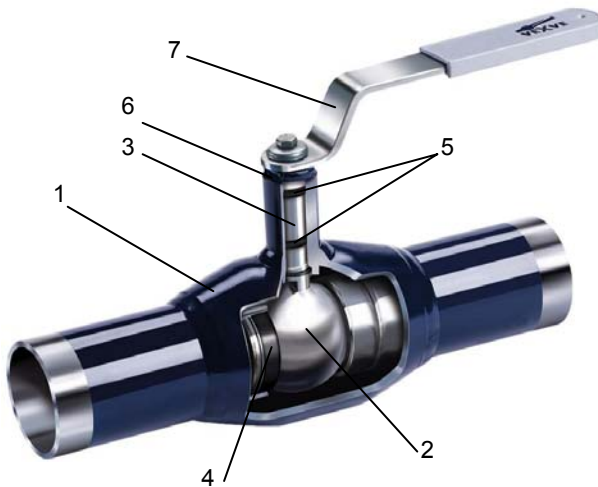
ОСНОВНІ ТЕХНІЧНІ ДАНІ

| Модель | 100 | 103 |
|---------------------------------|--|---|
| Номінальні діаметри | DN10 – DN600 | DN15 – DN600 |
| Номінальний тиск | PN40 (DN10 – DN50); PN25 (DN65 – DN600) | PN40 (DN15 – DN50); PN16 (DN65 – DN600) Фланці – PN16 (стандарт), PN25 |
| Приєднання | Приварне | Фланцеве згідно стандарту EN1092-1 |
| Температура робочого середовища | -30 °C...+200 °C | -30 °C...+200 °C |
| Монтажне положення | Довільне | Довільне |

ОСОБЛИВОСТІ КОНСТРУКЦІЇ

- Легка суцільнозварна конструкція забезпечує малу вагу, а подовжений шток полегшує теплоізоляцію.
- Тефлонові ущільнюючі елементи підтискаються до кулі за допомогою тарільчастих пружин, що компенсує випрацювання матеріалу, яке пов'язане із зношуванням і забезпечує герметичність крану при довгостроковій експлуатації.
- Обойма підтиснена тарільчастими пружинами.
- «Плаваюча» конструкція кулі забезпечує герметичність крану при високих та низьких перепадах тиску.
- Двостороння герметичність;
- Куля і шток виконані з нержавіючої сталі.
- Шток з захистом від вибивання тиском.
- Практично виключене протікання робочого середовища через шток.
- Термін служби крану звичайно співпадає з терміном служби трубопроводу.
- Корпус крану має збільшену товщину, що гарантує повну герметичність навіть при значних осьових навантаженнях.
- Заміну ущільнюючих елементів штоку можна провести без перекриття трубопроводу.
- Кожен кран тестується у відповідності з вимогами стандарту EN448, виробництво атестоване міжнародним сертифікатом управління якості ISO 9001.
- Не потребують технічного обслуговування.

ДЕТАЛІ ТА МАТЕРІАЛИ



| Модель | | 100/103 |
|--------|--------------------------------|---|
| 1 | Корпус | Вуглецева сталь P235GH (1.0345) |
| 2 | Куля | Н/ж сталь 1.4301 |
| 3 | Шток | Н/ж сталь 1.4301 |
| 4 | Ущільнення кулі (сідло) кільця | Тefлонові (PTFE+C) |
| 5 | Ущільнення штоку | Дві прокладки з вітону FPM |
| 6 | Ущільнююча втулка | Тefлон PTFE |
| 7 | Рукоятка* | DN10-150: Оцинкована сталь DN200-250: вуглецева сталь DN300: без рукоятки |

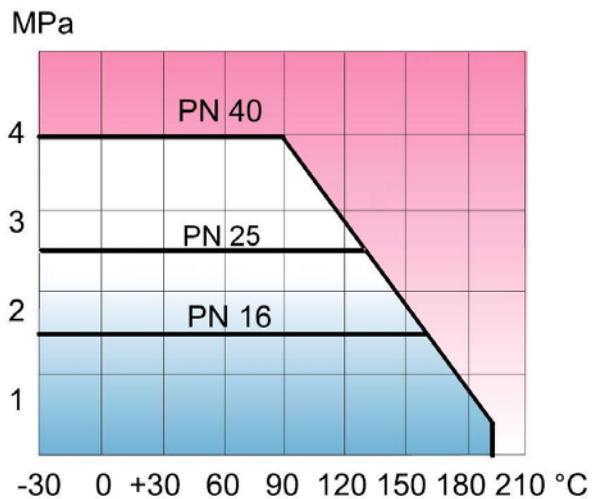
*Для кранів DN150-DN300 рекомендується використовувати редуктор з ручним приводом

ЗАЛЕЖНІСТЬ НОМІНАЛЬНОГО ТИСКУ ВІД ТЕМПЕРАТУРИ РОБОЧОГО СЕРЕДОВИЩА

DN 10 - 50
модель 100, 103

DN 65 - 300
модель 100

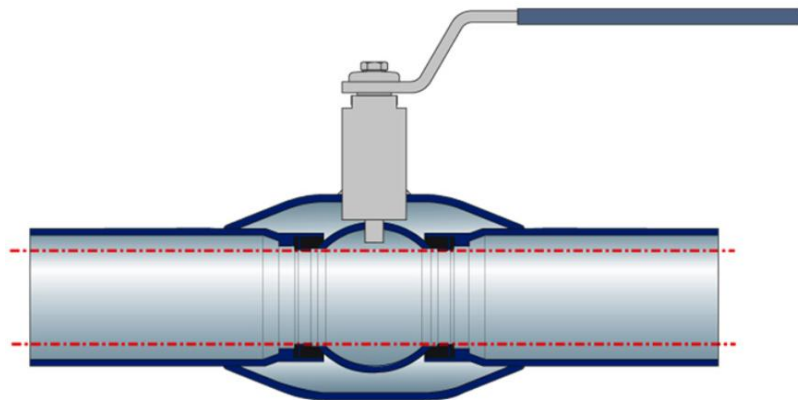
DN 65 - 300
модель 103



ТЕМПЕРАТУРА РОБОЧОГО СЕРЕДОВИЩА

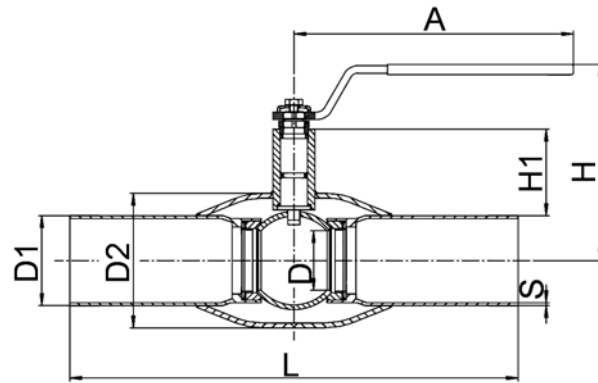
Від -30 °С до +200 °С. При використанні кранів при температурах нижче 0 °С необхідно звернутись до фахівців ТОВ «НВП «Техприлад» за консультацією. Крани Vexve 100 і 103 не використовуються для пари!

Стандартне виконання кульового крану



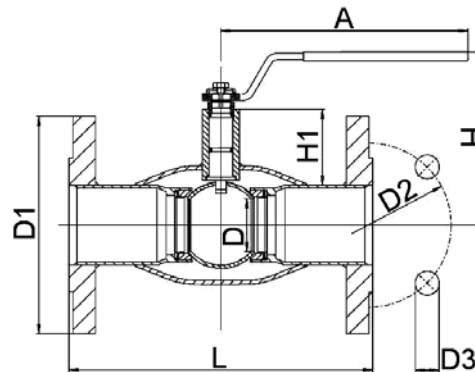
**ОСНОВНІ ГАБАРИТНІ
ХАРАКТЕРИСТИКИ**

МОДЕЛЬ 100



| DN | PN | D, мм | D1, мм | D2, мм | S, мм | H, мм | H1, мм | A, мм | L, мм | Kv, м ³ /год | Маса, кг |
|-----|----|-------|--------|--------|-------|-------|--------|-------|-------|-------------------------|----------|
| 10 | 40 | 10 | 17,2 | 33,7 | 2,0 | 100 | 23 | 120 | 230 | 8 | 0,5 |
| 15 | 40 | 10 | 21,3 | 33,7 | 2,0 | 100 | 23 | 120 | 230 | 8 | 0,5 |
| 20 | 40 | 15 | 26,9 | 42,4 | 2,3 | 100 | 24 | 120 | 230 | 14 | 0,7 |
| 25 | 40 | 20 | 33,7 | 48,3 | 2,6 | 105 | 40 | 150 | 230 | 25 | 1,0 |
| 32 | 40 | 25 | 42,4 | 60,3 | 2,6 | 105 | 39 | 150 | 260 | 41 | 1,4 |
| 40 | 40 | 32 | 48,3 | 76,1 | 2,6 | 125 | 59 | 190 | 260 | 65 | 1,9 |
| 50 | 40 | 40 | 60,3 | 88,9 | 2,9 | 130 | 59 | 190 | 300 | 103 | 2,7 |
| 65 | 25 | 50 | 76,1 | 114,3 | 2,9 | 180 | 71 | 280 | 300 | 180 | 4,2 |
| 80 | 25 | 65 | 88,9 | 139,7 | 3,2 | 190 | 77 | 280 | 300 | 290 | 5,5 |
| 100 | 25 | 80 | 114,3 | 168,3 | 3,6 | 220 | 92 | 280 | 325 | 470 | 8,3 |
| 125 | 25 | 100 | 139,7 | 177,8 | 4,0 | 245 | 95 | 420 | 325 | 830 | 13,3 |
| 150 | 25 | 125 | 168,3 | 219,1 | 4,5 | 265 | 103 | 600 | 350 | 1150 | 18,5 |
| 200 | 25 | 150 | 219,1 | 273,0 | 4,5 | 260 | 92 | 900 | 400 | 1750 | 39,0 |
| 250 | 25 | 200 | 273,0 | 355,6 | 5,0 | 300 | 108 | 1200 | 530 | 3200 | 74,0 |
| 300 | 25 | 250 | 323,9 | 457,0 | 5,6 | - | 132 | - | 550 | 4600 | 110,0 |

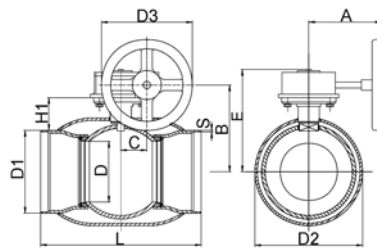
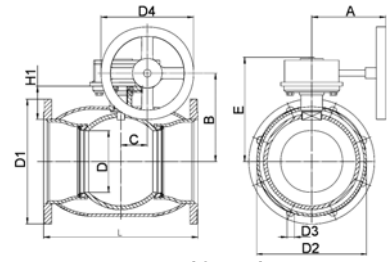
МОДЕЛЬ 103



| DN | PN | D, мм | D1, мм | D2, мм | D3, мм | H, мм | H1, мм | A, мм | L, мм | Kv, м ³ /год | Маса, кг |
|-----|----|-------|--------|--------|--------|-------|--------|-------|-------|-------------------------|----------|
| 15 | 40 | 10 | 95 | 65 | 14 | 100 | 23 | 120 | 130 | 8 | 1,8 |
| 20 | 40 | 15 | 105 | 75 | 14 | 100 | 24 | 120 | 150 | 14 | 2,4 |
| 25 | 40 | 20 | 115 | 85 | 14 | 105 | 40 | 150 | 160 | 25 | 2,9 |
| 32 | 40 | 25 | 140 | 100 | 18 | 105 | 39 | 150 | 180 | 41 | 4,7 |
| 40 | 40 | 32 | 150 | 110 | 18 | 125 | 59 | 190 | 200 | 65 | 5,4 |
| 50 | 40 | 40 | 165 | 125 | 18 | 130 | 59 | 190 | 230 | 103 | 7,2 |
| 65 | 16 | 50 | 185 | 145 | 18 | 180 | 71 | 280 | 270 | 180 | 9,7 |
| 80 | 16 | 65 | 200 | 160 | 18 | 190 | 77 | 280 | 280 | 290 | 11,5 |
| 100 | 16 | 80 | 220 | 180 | 18 | 220 | 92 | 280 | 300 | 470 | 16,8 |
| 125 | 16 | 100 | 250 | 210 | 18 | 245 | 95 | 420 | 325 | 830 | 23,6 |
| 150 | 16 | 125 | 285 | 240 | 22 | 265 | 103 | 600 | 350 | 1150 | 32,0 |
| 200 | 16 | 150 | 340 | 295 | 22 | 260 | 92 | 900 | 400 | 1750 | 58,0 |
| 250 | 16 | 200 | 405 | 355 | 26 | 300 | 108 | 1200 | 500 | 3250 | 99,0 |
| 300 | 16 | 250 | 460 | 410 | 26 | - | 132 | - | 500 | 4600 | 138,0 |

При замовленні кульового крану необхідно вказати тип і модель виробу, **DN, PN, тип приводу**.

Наприклад: Кран кульовий сталевий стандартний Vexve 100, DN65, PN25, з рукояткою.

**СТАЛЕВІ КУЛЬОВІ КРАНИ
 СТАНДАРТНІ З РУЧНИМИ
 РЕДУКТОРНИМИ
 ПРИВОДАМИ**

модель 104

модель 104xx1
Модель 104

| DN | PN | D, мм | D1, мм | D2, мм | D3, мм | S, мм | H1, мм | A, мм | L, мм | B, мм | C, мм | E, мм | Kv, м ³ /год | Маса, кг |
|-----|----|-------|--------|--------|--------|-------|--------|-------|-------|-------|-------|-------|-------------------------|----------|
| 100 | 25 | 80 | 114,3 | 168,3 | 200 | 3,6 | 100 | 240 | 325 | 188 | 53 | 222 | 470 | 10,3 |
| 125 | 25 | 100 | 139,7 | 177,8 | 250 | 4,0 | 107 | 200 | 325 | 206 | 60 | 237 | 830 | 17,4 |
| 150 | 25 | 125 | 168,3 | 219,1 | 250 | 4,5 | 114 | 200 | 350 | 226 | 60 | 256 | 1150 | 22,0 |
| 200 | 25 | 150 | 219,1 | 273,0 | 300 | 4,5 | 92 | 219 | 400 | 235 | 76 | 271 | 1750 | 44,0 |
| 250 | 25 | 200 | 273,0 | 355,6 | 315 | 5,0 | 108 | 244 | 530 | 294 | 90 | 338 | 3200 | 87,0 |
| 300 | 25 | 250 | 323,9 | 457,0 | 450 | 5,6 | 132 | 335 | 550 | 344 | 123 | 400 | 4600 | 142,0 |
| 350 | 25 | 300 | 355,6 | 457,0 | 450 | 5,6 | 116 | 335 | 550 | 344 | 123 | 400 | 6600 | 163,5 |
| 400 | 25 | 350 | 406,4 | 610 | 500 | 7,0 | 217 | 447 | 762 | 500 | 211 | 600 | 12500 | 293 |
| 500 | 25 | 400 | 508 | 660 | 400 | 7,0 | 219,5 | 500 | 914 | 572 | 263 | 672 | 18500 | 484 |
| 600 | 25 | 500 | 610 | 813 | 800 | 7,1 | 235 | 413 | 1065 | 655 | 431 | 737 | 29800 | 1150 |

Модель 104xx1

| DN | PN | D, мм | D1, мм | D2, мм | D3, мм | D4, мм | H1, мм | L, мм | A, мм | B, мм | C, мм | E, мм | Kv, м ³ /год | Маса, кг |
|-----|----|-------|--------|--------|--------|--------|--------|-------|-------|-------|-------|-------|-------------------------|----------|
| 100 | 16 | 80 | 220 | 180 | 18 | 200 | 100 | 300 | 240 | 188 | 53,0 | 222 | 470 | 14,4 |
| 125 | 16 | 100 | 250 | 210 | 18 | 250 | 107 | 325 | 200 | 206 | 60,0 | 237 | 830 | 21,8 |
| 150 | 16 | 125 | 285 | 240 | 22 | 250 | 114 | 350 | 200 | 226 | 60,0 | 256 | 1150 | 36,0 |
| 200 | 16 | 150 | 340 | 295 | 22 | 300 | 92 | 400 | 219 | 235 | 76,0 | 271 | 1750 | 66,0 |
| 250 | 16 | 200 | 405 | 355 | 26 | 315 | 108 | 500 | 244 | 294 | 90,0 | 338 | 3200 | 118,0 |
| 300 | 16 | 250 | 460 | 410 | 26 | 450 | 132 | 500 | 335 | 344 | 123,0 | 400 | 4600 | 170,0 |

**СТАЛЕВІ КУЛЬОВІ КРАНИ
 СТАНДАРТНІ З
 ЕЛЕКТРОПРИВОДАМИ
 АУМА**


- Живлення 400 В 50 Гц; 230 В 50 Гц (опція).
- Штурвал для ручного відкриття/закриття.
- Вимикачі по кінцевим положенням та по моменту.
- Клас захисту від пилу і вологи IP67 згідно ISO EN 60 529 (IP68 - опція).
- Захист двигуна від перегрівання за допомогою термовимикачів.
- Діапазон обертового моменту в багатооборотних приводах 10 – 32 000 Нм; неповнооборотних 25 – 250 000 Нм.
- Діапазон температур навколишнього середовища: -40°С..+120°С.

**СТАЛЕВІ КУЛЬОВІ КРАНИ
 СТАНДАРТНІ З
 ПНЕВМОПРИВОДАМИ AIR
 TORQUE**


- Діапазон обертового моменту при робочому тиску 5 Бар: 16-3128 Нм.
- Двосторонньої або односторонньої дії.
- Повнооборотні приводи для кутів відкриття 90° або 180°.
- Кінцеві вимикачі при роботі в обох напрямках.
- Пневматичний або електропневматичний позиціонер (опція).

Розроблено компанією ТОВ НВП "Техприлад" на основі технічної документації виробника.

При копіюванні і розповсюдженні обов'язкове посилання на: ТОВ НВП "Техприлад" або www.techprilad.com

Виробник: Vexve Oy (Фінляндія)

Rajakatu 11
 FIN-38200 Sastamala
 Finland
www.vexve.fi

Офіційний партнер в Україні:
 ТОВ НВП "Техприлад"