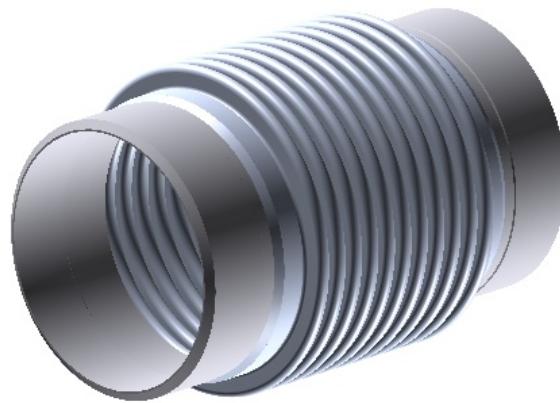


Осьові компенсатори з багатошаровим металевим сільфоном та патрубками під приварку

Технічний каталог | 2025




MADE IN ITALY

EMIFLEX®

ТОВ НВП «Техприлад»
Україна, 04073, м. Київ, пров. Куренівський, 4/9
тел./факс: (044) 467-26-60 / 80 / 90
e-mail: indvalves.sales@techprilad.com

www.techprilad.com

Осьовий компенсатор з багат шаровим металевим сифоном та патрубками під приварку

ТИП

AM (без внутрішньої гільзи)

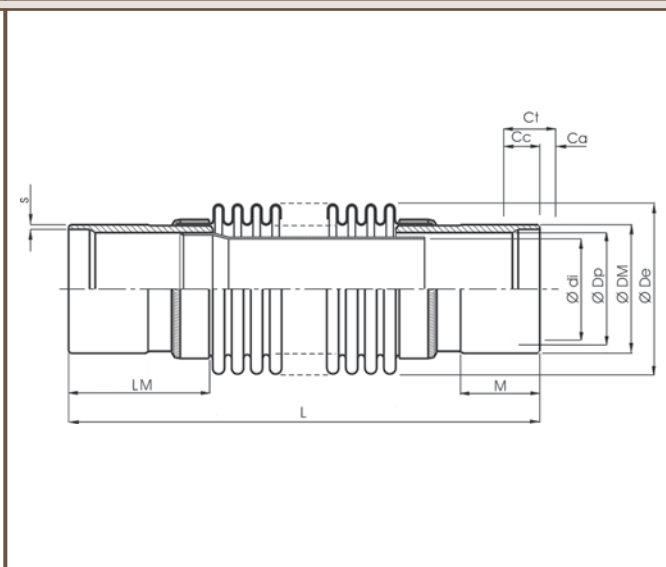
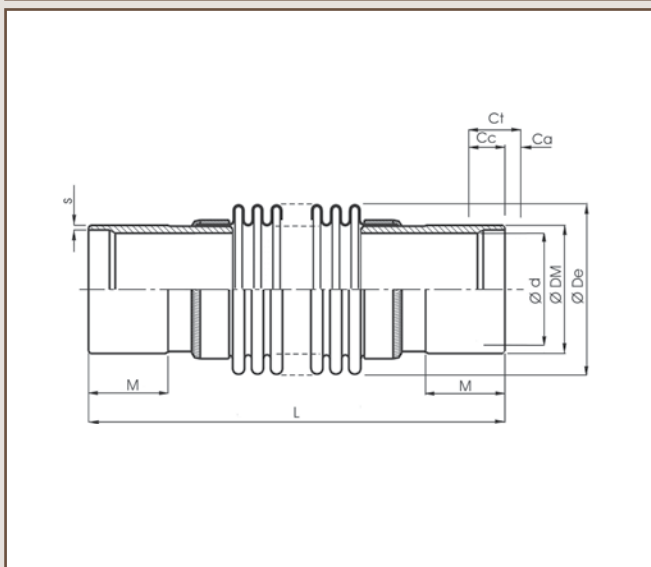
AMC (з внутрішньою гільзою)

PN: 2,5 - 4 - 6 - 10 - 16 - 25 - 40



AM

AMC



Матеріали

Сильфон	ASTM A 240 Tr. 321
Внутрішня втулка	ASTM A 240 Tr. 304
Приварні патрубки	ASTM A 106 Gr. B
	P275NH ASTM SA 516 Gr. 60/70

Додаткове обладнання

Контрольні стрижні (обмежувачі)

Зовнішній кожух

Спеціальне виконання

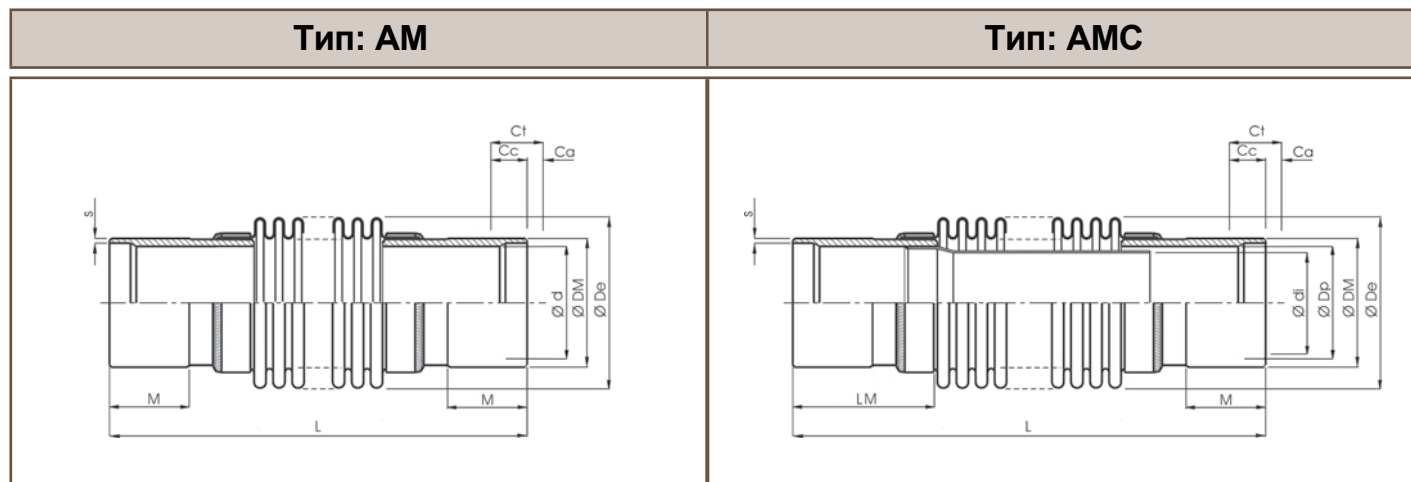
Компанія Emiflex, як виробник, може надати своїм клієнтам спеціальні версії компенсаторів за розмірами (DN і PN) і матеріалами.

Зауважте

Незважаючи на те, що ми докладемо всіх зусиль для забезпечення точності наданої інформації, дані, що містяться в цьому каталозі, можуть містити помилки та/або пропуски. Постійне якісне та технічне оновлення наших продуктів може в будь-який час і без попереднього повідомлення призвести до змін у зазначених характеристиках та розмірах. На додаток до продуктів, описаних вище, компанія Emiflex, як виробник, із задоволенням задовольняє конкретні запити клієнтів щодо продуктів більших розмірів або з підвищеним номінальним тиском. Будь ласка, зверніться до наших технічних фахівців із вашими вимогами щодо критичних розмірів та експлуатаційних характеристик. Вага, вказана в таблицях, є приблизною.

Осьовий компенсатор з багатошаровим металевим сильфоном і приварними кінцями

PN 2,5

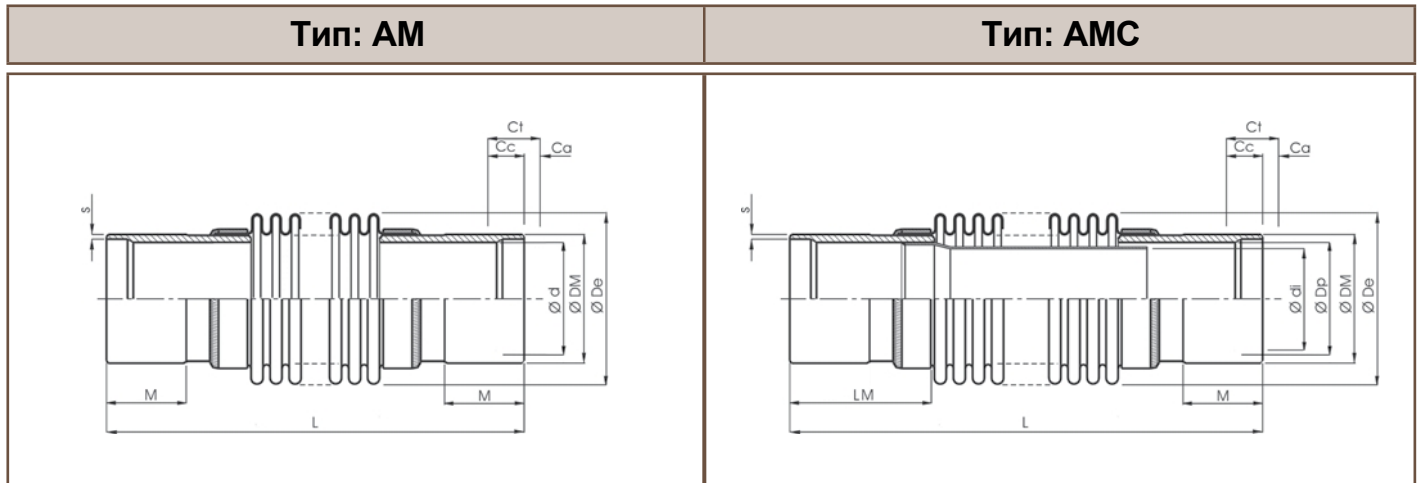


DN	ХІД [мм]			L [мм]	РОЗМІРИ [мм]						R [Н/мм]	Am [см2]	Вага [кг]	КОД	
	Cc	Ca	Ct		M	DM	s	d	di	De				AM 9901...	AMC 9902...
40	17	8	25	262	53	48,3	3,68	40,9	34	65	69	25	1,1	.0040.002.1	
	27	13	40	323							43		1,3	.0040.002.2	
	34	18	52	382							55		1,6	.0040.002.3	
50	18	9	27	257	53	60,3	3,91	52,5	46	79	70	38	1,5	.0050.002.1	
	30	14	44	322							43		1,7	.0050.002.2	
	38	18	56	372							55		2,1	.0050.002.3	
65	23	11	34	252	53	76,1	5,0	64,3	58	99	56	59	2,4	.0065.002.1	
	35	17	52	306							36		2,6	.0065.002.2	
	43	21	64	349							47		3,2	.0065.002.3	
	59	29	88	514							84		5,1	.0065.002.4	
80	22	12	34	273	73	88,9	5,49	77,9	71	115	81	81	3,1	.0080.002.1	
	36	18	54	318						115			3,2	.0080.002.2	
	47	24	71	360						115			3,9	.0080.002.3	
	56	24	80	443						116			60	82	5,0
100	26	13	39	277	73	114,3	6,02	102,3	94	142	128	128	4,5	.0100.002.1	
	41	21	62	325						142			3,2	.0100.002.2	
	50	25	75	356						142			4,2	.0100.002.3	
	58	29	87	442						143			6,3	.0100.002.4	
125	27	13	40	269	73	141,3	6,55	128,2	120	170	187	187	5,9	.0125.002.1	
	45	22	67	318						170			3,2	.0125.002.2	
	57	26	83	350						170			4,0	.0125.002.3	
	66	32	98	439						171			5,9	.0125.002.4	
150	32	15	47	273	73	168,3	7,11	154,1	146	201	265	265	7,6	.0150.002.1	
	48	23	71	313						201			3,2	.0150.002.2	
	60	30	90	346						202			4,0	.0150.002.3	
	83	42	125	439						202			6,9	.0150.002.4	
200	8	4	12	225	73	219,1	8,18	202,7	195	257	441	441	11	.0200.002.1	
	20	10	30	273						230			12	.0200.002.2	
	36	18	54	337						130			14	.0200.002.3	
	69	34	103	465						65			17	.0200.002.4	
250	10	4	14	228	73	273,0	9,27	254,5	247	314	672	672	16	.0250.002.1	
	23	12	35	284						225			17	.0250.002.2	
	43	21	64	354						125			19	.0250.002.3	
	72	35	107	462						75			22	.0250.002.4	
300	11	5	16	231	73	323,8	9,52	304,8	295	367	929	929	19	.0300.002.1	
	27	14	41	291						215			21	.0300.002.2	
	44	22	66	351						135			23	.0300.002.3	
	78	38	116	471						80			27	.0300.002.4	
350	20	10	30	240	73	355,6	9,52	336,6	327	408	1113	1113	21	.0350.002.1	
	30	15	45	266						170			22	.0350.002.2	
	60	30	90	344						85			25	.0350.002.3	
	105	52	157	458						80			33	.0350.002.4	
400	20	10	30	240	73	406,4	9,52	387,4	377	457	1425	1425	25	.0400.002.1	
	30	15	45	266						190			26	.0400.002.2	
	61	30	91	344						95			29	.0400.002.3	
	101	51	152	448						60			33	.0400.002.4	

DN	КРОК [мм]			L [мм]	РОЗМІРИ [мм]						R [Н/мм]	Am [см2]	Вага [кг]	КОД	
	Cc	Ca	Ct		M	DM	s	d	di	Де				РАН.ОК. 9901...	АМС 9902...
450	20	10	30	240	73	457,2	9,52	438,2	426	507	310	1780	25	.0450.002.1	
	30	15	45	266							210		26	.0450.002.2	
	60	30	90	344							105		29	.0450.002.3	
	100	51	151	448							60		33	.0450.002.4	
500	20	9	29	240	73	508,0	9,52	489,0	473	558	340	2181	28	.0500.002.1	
	29	15	44	266							230		30	.0500.002.2	
	60	29	89	344							115		34	.0500.002.3	
	99	49	148	448							70		39	.0500.002.4	
600	20	8	28	240	73	609,6	9,52	590,6	575	658	400	3088	31	.0600.002.1	
	29	14	43	266							265		33	.0600.002.2	
	58	28	86	344							135		38	.0600.002.3	
	97	47	144	448							80		44	.0600.002.4	
700	20	8	28	240	73	711,2	4,0	703,2	687	762	460	4197	38	.0700.002.1	
	28	14	42	266							305		40	.0700.002.2	
	56	28	84	344							155		46	.0700.002.3	
	94	46	140	448							90		52	.0700.002.4	
800	31	18	49	252	73	812,8	4,0	804,8	789	885	240	5595	24	.0800.002.1	
	46	28	74	286							160		27	.0800.002.2	
	78	44	122	354							95		33	.0800.002.3	
	108	66	174	422							70		42	.0800.002.4	
900	31	17	48	252	73	914,4	4,0	906,4	888	986	265	7014	29	.0900.002.1	
	46	27	73	286							175		33	.0900.002.2	
	78	42	120	354							105		40	.0900.002.3	
	124	70	194	456							65		47	.0900.002.4	
1000	31	16	47	252	73	1016,0	4,0	1008,0	990	1088	290	8610	33	.1000.002.1	
	46	25	71	286							195		37	.1000.002.2	
	78	41	119	354							115		45	.1000.002.3	
	124	66	190	456							70		56	.1000.002.4	
1100	31	16	47	252	73	1118,0	4,0	1110,0	1092	1192	315	10405	37	.1100.002.1	
	46	24	70	286							210		41	.1100.002.2	
	77	40	117	354							125		50	.1100.002.3	
	123	65	188	456							80		62	.1100.002.4	
1200	30	16	46	252	73	1220,0	4,0	1212,0	1194	1292	340	12291	41	.1200.002.1	
	46	23	69	286							225		45	.1200.002.2	
	77	39	116	354							135		55	.1200.002.3	
	122	62	184	456							85		69	.1200.002.4	
1300	23	11	34	254	73	1320,0	4,0	1312,0	1292	1392	970	14335	44	.1300.002.1	
	35	17	52	288							650		49	.1300.002.2	
	76	38	114	354							145		60	.1300.002.3	
	122	61	183	456							90		75	.1300.002.4	
1400	23	11	34	254	73	1420,0	4,0	1412,0	1392	1493	1040	16545	55	.1400.002.1	
	35	17	52	288							695		62	.1400.002.2	
	58	28	86	358							420		69	.1400.002.3	
	90	48	138	462							260		87	.1400.002.4	
1500	23	11	34	254	73	1520,0	5,0	1510,0	1490	1593	1110	18903	59	.1500.002.1	
	35	16	51	288							740		67	.1500.002.2	
	58	28	86	358							445		84	.1500.002.3	
	90	48	138	462							280		108	.1500.002.4	
1600	23	11	34	254	73	1620,0	5,0	1610,0	1590	1693	1180	21419	71	.1600.002.1	
	35	16	51	288							790		79	.1600.002.2	
	58	28	86	358							470		98	.1600.002.3	
	90	47	137	462							300		123	.1600.002.4	
1800	23	11	34	254	73	1820,0	5,0	1810,0	1788	1893	1320	26921	76	.1800.002.1	
	35	16	51	288							880		75	.1800.002.2	
	58	27	85	358							530		104	.1800.002.3	
	90	46	136	462							330		131	.1800.002.4	
2000	23	11	34	254	73	2020,0	6,0	2008,0	1986	2093	1460	33051	87	.2000.002.1	
	35	16	51	288							975		98	.2000.002.2	
	58	27	85	358							590		122	.2000.002.3	
	90	46	136	462							370		156	.2000.002.4	

Осьовий компенсатор з багатошаровим металевим сильфоном і приварними кінцями

PN 4

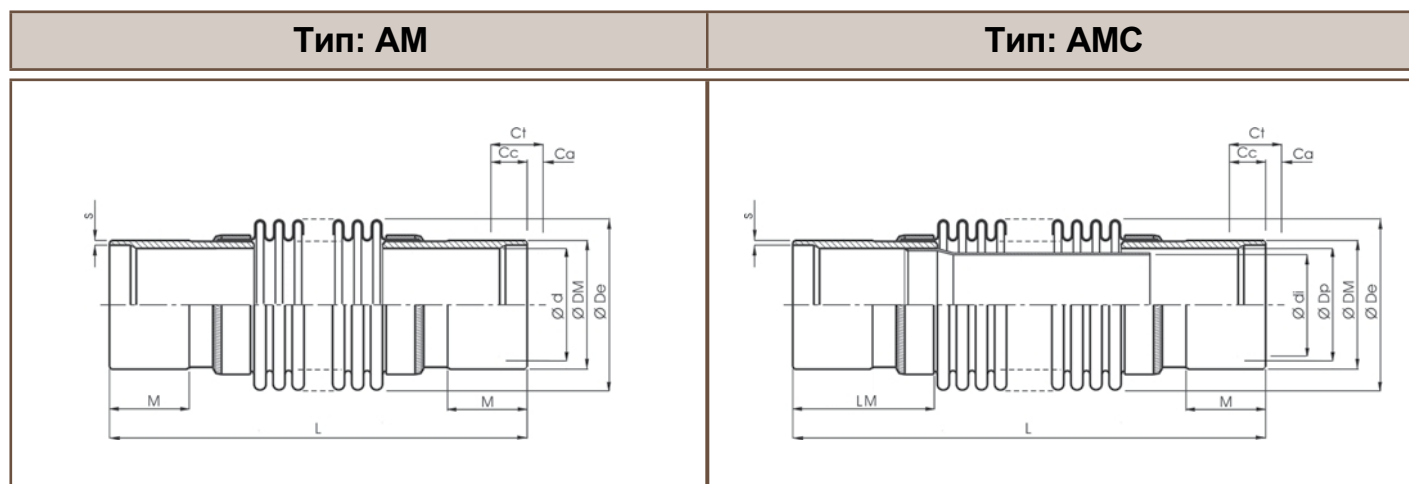


DN	ХІД [мм]			L [мм]	РОЗМІРИ [мм]						R [Н/мм]	Am [см ²]	Вага [кг]	КОД		
	Cc	Ca	Ct		M	DM	s	d	ди	De				АМ 9901...	АМС 9902...	
40	17	8	25	262	53	48,3	3,68	40,9	34,0	65	69	25	1,1	.0040.004.1		
	27	13	40	335						66	70	25	1,5	.0040.004.2		
	36	18	54	421						67	103	26	2,2	.0040.004.3		
50	18	9	27	257	53	60,3	3,91	52,5	46	72	72	38	1,5	.0050.004.1		
	30	16	46	332						67	67	38	1,9	.0050.004.2		
	32	19	51	406						108	108	38	2,5	.0050.004.3		
65	22	11	33	252	53	76,1	5,0	64,3	57	98	56	59	2,4	.0065.004.1		
	33	16	49	303						99	61	59	2,9	.0065.004.2		
	38	19	57	383						99	89	60	3,7	.0065.004.3		
	45	23	68	437						100	107	60	4,5	.0065.004.4		
80	22	11	33	273	73	88,9	5,49	77,9	71,0	115	51	81	3,1	.0080.004.1		
	38	17	55	325						116	50	82	3,7	.0080.004.2		
	42	21	63	393						116	75	82	4,5	.0080.004.3		
	49	24	73	433						116	92	83	5,4	.0080.004.4		
100	25	13	38	277	73	114,3	6,02	102,3	94,3	142	51	128	4,5	.0100.004.1		
	42	22	64	338						143	68	129	5,7	.0100.004.2		
	46	22	68	390						143	80	129	6,3	.0100.004.3		
	61	30	91	472						145	110	131	9,0	.0100.004.4		
125	26	13	39	269	73	141,3	6,55	128,2	120,0	170	53	187	5,9	.0125.004.1		
	47	23	70	330						171	66	188	7,4	.0125.004.2		
	50	25	75	385						171	76	188	8,2	.0125.004.3		
	68	34	102	468						171	103	190	12	.0125.004.4		
150	30	15	45	273	73	168,3	7,11	154,1	146,0	201	48	265	7,6	.0150.004.1		
	48	24	72	318						202	49	266	8,7	.0150.004.2		
	54	28	82	381						202	75	266	10	.0150.004.3		
	70	36	106	450						202	104	269	14	.0150.004.4		
200	8	4	12	225	73	219,1	8,18	202,7	195,0	257	570	441	11	.0200.004.1		
	20	10	30	273						257	228	441	12	.0200.004.2		
	35	18	53	337						257	127	441	14	.0200.004.3		
	67	34	101	465						258	107	443	19	.0200.004.4		
250	10	4	14	228	73	273,0	9,27	254,5	246,0	314	564	672	16	.0250.004.1		
	22	12	34	282						314	226	672	17	.0250.004.2		
	42	21	63	354						314	127	672	19	.0250.004.3		
	68	35	103	458						315	107	674	25	.0250.004.4		
300	11	5	16	231	73	323,8	9,52	304,8	295	367	541	929	19	.0300.004.1		
	26	14	40	291						367	216	929	21	.0300.004.2		
	43	22	65	351						367	135	929	23	.0300.004.3		
	75	36	111	485						368	116	932	31	.0300.004.4		
350	20	9	29	240	73	355,6	9,52	336,6	327	408	1110	1428	21	.0350.004.1		
	29	14	43	266									170	170	22	.0350.004.2
	58	29	87	344									85	85	25	.0350.004.3
	74	37	111	456									130	130	32	.0350.004.4
400	19	10	29	240	73	406,4	9,52	387,4	377	457	285	1428	25	.0400.004.1		
	29	14	43	266									457	190	26	.0400.004.2
	58	29	87	344									457	95	29	.0400.004.3
	72	36	108	456									458	145	37	.0400.004.4

DN	КРОК [мм]			L [мм]	РОЗМІРИ [мм]						R [Н/мм]	Am [см ²]	Вага [кг]	КОД	
	Cc	Ca	Ct		M	DM	s	d	di	De				AM 9901...	AMC 9902...
450	19	9	28	240	73	457,2	9,52	438,2	426	508	310	1780	28	.0450.004.1	
	29	14	43	266							210	1780	30	.0450.004.2	
	57	29	86	344							105	1780	34	.0450.004.3	
	71	35	106	456							160	1783	44	.0450.004.4	
500	19	9	28	240	73	508,0	9,52	489,0	473	558	340	2181	31	.0500.004.1	
	28	14	42	266						558	230	2181	33	.0500.004.2	
	57	28	85	344						558	115	2181	38	.0500.004.3	
	70	34	104	456						559	177	2185	49	.0500.004.4	
600	18	9	27	240	73	609,6	9,52	590,6	575	658	400	3088	38	.0600.004.1	
	27	14	41	266						658	265	3088	40	.0600.004.2	
	55	27	82	344						658	135	3088	45	.0600.004.3	
	67	34	101	456						659	209	3092	58	.0600.004.4	
700	18	8	26	240	73	711,2	4,0	703,2	687	763	460	4197	24	.0700.004.1	
	27	13	40	266						305	4197	26	.0700.004.2		
	53	27	80	344						155	4197	33	.0700.004.3		
	67	33	100	456						244	4201	49	.0700.004.4		
800	23	12	35	254	73	812,8	4,0	804,8	789	886	620	5600	32	.0800.004.1	
	35	17	52	288						410	5600	37	.0800.004.2		
	58	29	87	358						245	5600	45	.0800.004.3		
	94	46	140	462						155	5600	57	.0800.004.4		
900	23	11	34	254	73	914,4	4,0	906,4	888	987	685	7020	37	.0900.004.1	
	34	17	51	288						460	7020	41	.0900.004.2		
	58	28	86	358						275	7020	51	.0900.004.3		
	92	45	137	462						170	7020	65	.0900.004.4		
1000	23	11	34	254	73	1016,0	4,0	1008,0	990	1089	755	8616	41	.1000.004.1	
	34	17	51	288						505	8616	46	.1000.004.2		
	57	28	85	358						300	8616	57	.1000.004.3		
	90	45	135	462						190	8616	72	.1000.004.4		
1100	22	11	33	254	73	1118,0	4,0	1110,0	1092	1193	830	10412	45	.1100.004.1	
	34	16	50	288						555	10412	51	.1100.004.2		
	56	28	84	358						330	10412	63	.1100.004.3		
	90	44	134	462						210	10412	79	.1100.004.4		
1200	22	11	33	254	73	1220,0	4,0	1212,0	1194	1293	900	12299	49	.1200.004.1	
	34	16	50	288						600	12299	55	.1200.004.2		
	55	28	83	358						360	12299	68	.1200.004.3		
	90	44	134	462						225	12299	87	.1200.004.4		
1300	22	11	33	254	73	1320,0	4,0	1312	1292	1393	970	14344	55	.1300.004.1	
	34	16	50	288						650	14344	62	.1300.004.2		
	55	28	83	358						390	14344	78	.1300.004.3		
	89	44	133	462						245	14344	100	.1300.004.4		
1400	22	11	33	254	73	1420,0	4,0	1412,0	1392	1493	1045	16545	59	.1400.004.1	
	33	16	49	288						695	16545	67	.1400.004.2		
	55	28	83	358						415	16545	84	.1400.004.3		
	88	44	132	462						260	16545	107	.1400.004.4		
1500	22	11	33	254	73	1520,0	5,0	1510,0	1490	1593	1115	18903	71	.1500.004.1	
	33	16	49	288						740	18903	79	.1500.004.2		
	55	27	82	358						445	18903	98	.1500.004.3		
	88	44	132	462						280	18903	123	.1500.004.4		
1600	22	11	33	254	73	1620,0	5,0	1610,0	1590	1693	1180	21419	76	.1600.004.1	
	33	16	49	288						790	21419	85	.1600.004.2		
	55	27	82	358						475	21419	104	.1600.004.3		
	88	44	132	462						295	21419	131	.1600.004.4		
1800	22	10	32	254	73	1820,0	5,0	1810,0	1788	1893	1320	26921	87	.1800.004.1	
	33	16	49	288						885	26921	98	.1800.004.2		
	55	27	82	358						530	26921	122	.1800.004.3		
	87	43	130	462						330	26921	155	.1800.004.4		
2000	21	11	32	254	73	2020,0	6,0	2008,0	1986	2093	1460	33051	107	.2000.004.1	
	33	16	49	288						975	33051	119	.2000.004.2		
	54	27	81	358						585	33051	146	.2000.004.3		
	87	43	130	462						365	33051	182	.2000.004.4		

Осьовий компенсатор з багатошаровим металевим сильфоном і приварними кінцями

PN 6

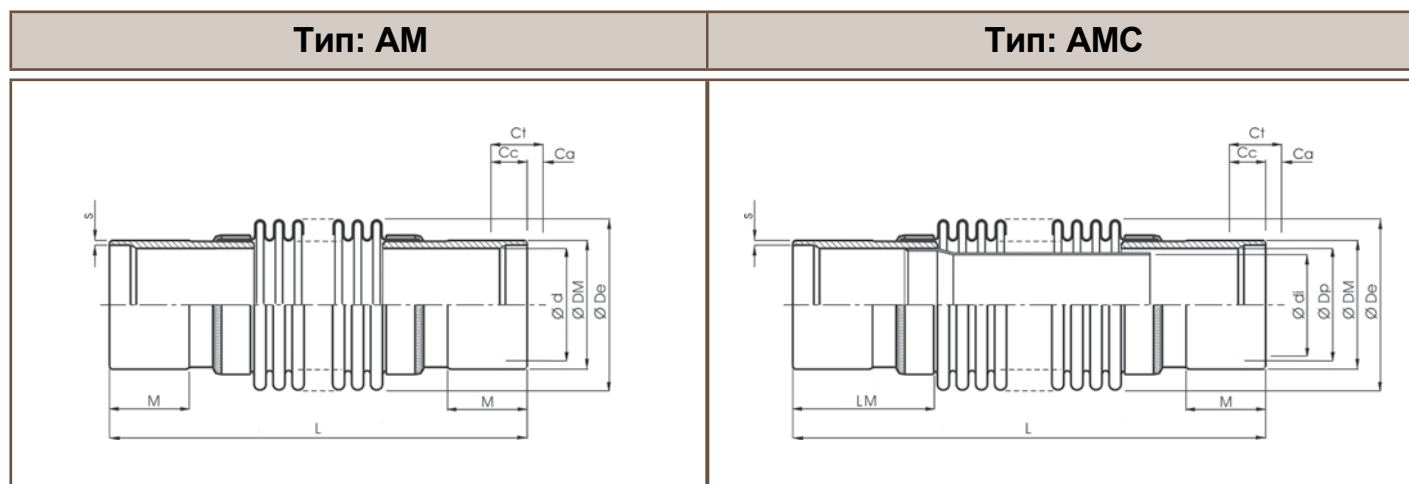


DN	ХІД [мм]			L [мм]	РОЗМІРИ [мм]						R [Н/мм]	Am [см2]	Вага [кг]	КОД	
	Cc	Ca	Ct		M	DM	s	d	di	De				AM 9901...	AMC 9902...
40	16	9	25	262	53	48,3	3,68	40,9	34,0	65	69	25	1,1	.0040.006.1	
	25	13	38	336						66	106	26	1,6	.0040.006.2	
	30	14	44	426						67	159	26	2,3	.0040.006.3	
50	18	8	26	257	53	60,3	3,91	52,5	46,0	79	70	38	1,5	.0050.006.1	
	29	14	43	333						80	100		2,1	.0050.006.2	
	27	14	41	374						80	123		2,3	.0050.006.3	
65	22	10	32	252	53	76,1	5,00	64,3	57,0	98	56	59	2,4	.0065.006.1	
	29	13	42	323						99	121	60	3,2	.0065.006.2	
	38	18	56	386						100	131	60	4,1	.0065.006.3	
80	40	20	60	468	73	88,9	5,49	77,9	71,0	101	186	61	5,3	.0065.006.4	
	22	10	32	273						115	51	81	3,1	.0080.006.1	
	32	15	47	344						116	100	82	4,1	.0080.006.2	
	37	18	55	416						117	130	83	5,1	.0080.006.3	
100	43	21	64	461	73	114,3	6,02	102,3	94,0	118	160	83	6,3	.0080.006.4	
	25	12	37	277						142	51	128	4,5	.0100.006.1	
	30	13	43	317						143	78	128	5,0	.0100.006.2	
	43	21	64	388						144	117	130	6,9	.0100.006.3	
	49	23	72	472						145	158	131	8,9	.0100.006.4	
125	24	13	37	269	73	141,3	6,55	128,2	120,0	170	53	187	5,9	.0125.006.1	
	30	15	45	310						171	78	187	6,5	.0125.006.2	
	48	23	71	382						172	111	189	8,9	.0125.006.3	
	52	25	77	453						173	158	190	11	.0125.006.4	
150	30	16	46	277	73	168,3	7,11	154,1	146,0	202	73	266	8,0	.0150.006.1	
	34	18	52	316						202	72	266	8,4	.0150.006.2	
	56	29	85	402						204	128	269	13	.0150.006.3	
	57	28	85	450						204	153	269	14	.0150.006.4	
	7	4	11	225						257	570	441	11	.0200.006.1	
200	19	10	29	273	73	219,1	8,18	202,7	195,0	257	230	440	12	.0200.006.2	
	35	17	52	337						257	130	441	14	.0200.006.3	
	61	30	91	445						259	160	445	21	.0200.006.4	
	9	4	13	228						314	565	672	16	.0250.006.1	
250	23	11	34	282	73	273,0	9,27	254,5	246,0	314	225	672	17	.0250.006.2	
	41	20	61	354						314	125	672	19	.0250.006.3	
	70	36	106	472						316	160	677	28	.0250.006.4	
	10	5	15	231						367	540	929	19	.0300.006.1	
300	26	13	39	291	73	323,8	9,52	304,8	295,0	367	215	929	21	.0300.006.2	
	42	20	62	351						367	135	929	23	.0300.006.3	
	76	38	114	477						369	170	935	34	.0300.006.4	
	15	6	21	242						408	645	1113	23	.0350.006.1	
350	22	10	32	268	73	355,6	9,52	336,6	327,0	408	430	1113	24	.0350.006.2	
	42	22	64	349						408	215	1113	27	.0350.006.3	
	76	38	114	470						409	195	1117	38	.0350.006.4	

DN	КРОК [мм]			L [мм]	РОЗМІРИ [мм]						R [Н/мм]	Am [см2]	Вага [кг]	КОД	
	Cc	Ca	Ct		M	DM	s	d	di	De				AM 9901...	АМС 9902...
400	14	7	21	242	73	406,4	9,52	387,4	377,0	458	730	1428	26	.0400.006.1	
	21	10	31	268						458	485	1428	27	.0400.006.2	
	41	22	63	349						458	240	1428	32	.0400.006.3	
	75	37	112	470						459	220	1433	44	.0400.006.4	
450	13	7	20	242	73	457,2	9,52	438,2	426,0	508	810	1783	30	.0450.006.1	
	20	10	30	268							540		32	.0450.006.2	
	41	20	61	349							270		37	.0450.006.3	
	68	34	102	456							160		44	.0450.006.4	
500	13	7	20	242	73	508,0	9,52	489,0	473	559	890	2185	33	.0500.006.1	
	20	10	30	268							590		35	.0500.006.2	
	40	20	60	349							295		41	.0500.006.3	
	68	33	101	456							180		49	.0500.006.4	
600	13	6	19	242	73	609,6	9,52	590,6	575	659	1045	3092	40	.0600.006.1	
	20	9	29	268							695		42	.0600.006.2	
	39	20	59	349							350		49	.0600.006.3	
	66	32	98	456							210		58	.0600.006.4	
700	13	6	19	242	73	711,2	4,0	703,2	687	763	1220	4201	27	.0700.006.1	
	20	9	29	268							815		30	.0700.006.2	
	39	19	58	349							405		38	.0700.006.3	
	56	31	87	429							270		46	.0700.006.4	
800	24	12	36	256	73	812,8	4,0	804,8	789	887	925	5609	39	.0800.006.1	
	36	18	54	293							620		44	.0800.006.2	
	60	27	87	365							370		56	.0800.006.3	
	97	47	144	474							230		73	.0800.006.4	
900	23	12	35	256	73	914,4	4,0	906,4	888	988	1030	7030	43	.0900.006.1	
	35	18	53	293							685		50	.0900.006.2	
	60	27	87	365							410		63	.0900.006.3	
	96	45	141	474							255		82	.0900.006.4	
1000	22	12	34	256	73	1016,0	4,0	1008,0	990	1090	1130	8628	48	.1000.006.1	
	34	18	52	293							750		55	.1000.006.2	
	60	27	87	365							450		70	.1000.006.3	
	96	43	139	474							280		91	.1000.006.4	
1100	22	12	34	256	73	1118,0	4,0	1110,0	1092	1194	1235	10425	53	.1100.006.1	
	34	17	51	293							825		61	.1100.006.2	
	57	29	86	365							495		77	.1100.006.3	
	95	42	137	474							310		100	.1100.006.4	
1200	22	12	34	256	73	1220,0	4,0	1212,0	1194	1294	1340	12313	58	.1200.006.1	
	34	17	51	293							895		66	.1200.006.2	
	57	28	85	365							535		84	.1200.006.3	
	94	42	136	474							335		109	.1200.006.4	
1300	22	12	34	256	73	1320,0	4,0	1312,0	1292	1394	1445	14358	65	.1300.006.1	
	34	17	51	293							965		74	.1300.006.2	
	57	28	85	365							580		95	.1300.006.3	
	94	42	136	474							360		124	.1300.006.4	
1400	22	11	33	256	73	1420,0	4,0	1412,0	1392	1494	1550	16561	69	.1400.006.1	
	34	16	50	293							1035		90	.1400.006.2	
	57	27	84	365							620		102	.1400.006.3	
	93	42	135	474							385		133	.1400.006.4	
1500	22	11	33	256	73	1520,0	5,0	1510,0	1490	1594	1655	18920	82	.1500.006.1	
	34	16	50	293							1105		93	.1500.006.2	
	57	27	84	365							660		117	.1500.006.3	
	92	42	134	474							415		151	.1500.006.4	
1600	22	11	33	256	73	1620,0	5,0	1610,0	1590	1694	1760	21437	88	.1600.006.1	
	33	17	50	293							1170		100	.1600.006.2	
	56	28	84	365							705		125	.1600.006.3	
	90	44	134	474							440		161	.1600.006.4	
1800	22	11	33	256	73	1820,0	5,0	1810,0	1788	1894	1970	26941	101	.1800.006.1	
	33	17	50	293							1310		115	.1800.006.2	
	55	28	83	365							785		146	.1800.006.3	
	89	44	133	474							490		189	.1800.006.4	
2000	22	11	33	256	73	2020,0	6,0	2008,0	1986	2094	2180	33074	122	.2000.006.1	
	33	16	49	293							1450		138	.2000.006.2	
	55	28	83	365							870		173	.2000.006.3	
	89	44	133	474							545		220	.2000.006.4	

Осьовий компенсатор з багатошаровим металевим сильфоном і приварними кінцями

PN 10

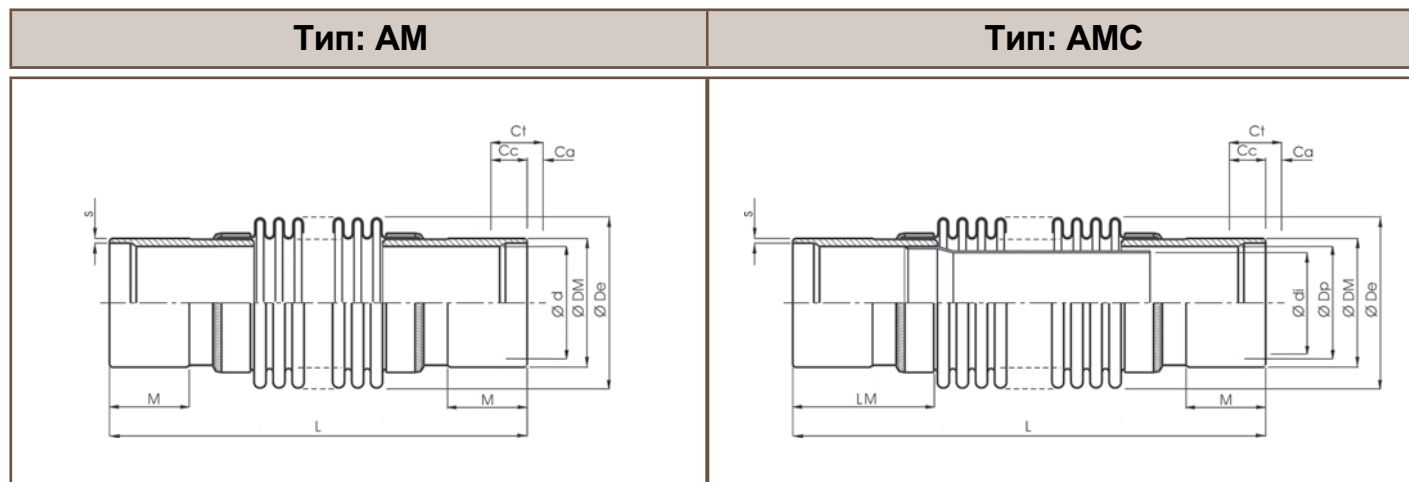


DN	ХІД [мм]			L [мм]	РОЗМІРИ [мм]						R [Н/мм]	Am [см²]	Вага [кг]	КОД	
	Cc	Ca	Ct		M	DM	s	d	di	De				AM 9901...	AMC 9902...
40	15	8	23	260	53	48,3	3,68	40,9	34,0	66	120	25	1,2	.0040.010.1	
	18	9	27	316						66	173	26	1,6	.0040.010.2	
	25	13	38	446						68	287	26	2,6	.0040.010.3	
50	18	9	27	264	53	60,3	3,91	52,5	46,0	79	110	38	1,6	.0050.010.1	
	21	10	31	322						80	162	38	2,1	.0050.010.2	
	27	14	41	444						81	275	39	3,4	.0050.010.3	
65	20	9	29	246	53	76,1	5,0	64,3	57,0	99	100	59	2,6	.0065.010.1	
	23	12	35	299						99	141	60	3,1	.0065.010.2	
	31	15	46	400						101	238	61	4,6	.0065.010.3	
	36	17	53	447						102	284	62	5,6	.0065.010.4	
80	22	11	33	278	73	88,9	5,49	77,9	71,0	116	79	82	3,3	.0080.010.1	
	26	12	38	319						116	120	82	3,9	.0080.010.2	
	34	16	50	405						118	202	83	5,6	.0080.010.3	
	37	19	56	435						119	246	84	6,5	.0080.010.4	
100	21	11	32	269	73	114,3	6,02	102,3	94,0	143	91	128	4,6	.0100.010.1	
	33	16	49	347						144	148	130	6,3	.0100.010.2	
	36	17	53	399						145	215	131	7,6	.0100.010.3	
	46	23	69	477						147	280	133	11	.0100.010.4	
	25	12	37	272						171	80	187	6,2	.0125.010.1	
125	36	17	53	338	73	141,3	6,55	128,2	120	172	144	189	8,1	.0125.010.2	
	39	19	58	392						173	206	190	9,8	.0125.010.3	
	50	26	76	470						175	263	192	14	.0125.010.4	
	26	12	38	266						202	119	266	8,2	.0150.010.1	
150	31	16	47	309	73	168,3	7,11	154,1	146	202	121	266	9,0	.0150.010.2	
	41	21	62	386						204	203	269	12	.0150.010.3	
	54	27	81	574						207	395	273	23	.0150.010.4	
	7	4	11	225						257	570	441	11	.0200.010.1	
	18	9	27	273						257	228	441	12	.0200.010.2	
200	30	14	44	321	73	219,1	8,18	202,7	195	257	142	441	13	.0200.010.3	
	53	27	80	421						260	240	447	22	.0200.010.4	
	8	4	12	228						314	564	672	16	.0250.010.1	
	22	10	32	282						314	226	672	17	.0250.010.2	
250	34	17	51	336	73	273,0	9,27	254,5	247	314	141	672	19	.0250.010.3	
	57	28	85	423						317	259	679	29	.0250.010.4	
	11	5	16	233						368	813	932	20	.0300.010.1	
	27	13	40	296						368	325	932	23	.0300.010.2	
300	43	21	64	359	73	323,8	9,52	304,8	295	368	203	932	26	.0300.010.3	
	55	27	82	498						371	430	939	41	.0300.010.4	
	15	7	22	244						409	976	1117	25	.0350.010.1	
	22	11	33	273						409	651	1117	27	.0350.010.2	
350	44	22	66	357	73	355,6	9,52	336,6	327	409	325	1117	32	.0350.010.3	
	69	34	103	454						410	294	1121	42	.0350.010.4	

DN	КРОК [мм]			L [мм]	РОЗМІРИ [мм]						R [Н/мм]	Am [см2]	Вага [кг]	КОД	
	Cc	Ca	Ct		M	DM	s	d	di	De				AM 9901...	АМС 9902...
400	14	7	21	244	73	406,4	9,52	387,4	377	459	1093	1433	29	.0400.010.1	
	22	10	32	273							728		30	.0400.010.2	
	42	22	64	357							364		36	.0400.010.3	
	64	32	96	442							243		42	.0400.010.4	
450	14	7	21	244	73	457,2	9,52	438,2	426	509	1209	1788	33	.0450.010.1	
	21	10	31	273							806		35	.0450.010.2	
	41	22	63	357							403		42	.0450.010.3	
	64	31	95	442							269		49	.0450.010.4	
500	14	6	20	244	73	508,0	9,52	489,0	473	560	1330	2190	36	.0500.010.1	
	21	10	31	273							885		39	.0500.010.2	
	40	22	62	357							445		47	.0500.010.3	
	69	34	103	470							265		57	.0500.010.4	
600	14	6	20	244	73	609,6	9,52	590,6	575	660	1595	3098	44	.0600.010.1	
	20	10	30	273							1040		47	.0600.010.2	
	40	20	60	357							520		56	.0600.010.3	
	66	34	100	470							310		69	.0600.010.4	
700	13	6	19	244	73	711,2	4,0	703,2	687	764	1810	4210	31	.0700.010.1	
	20	9	29	273							1205		35	.0700.010.2	
	39	20	59	357							605		46	.0700.010.3	
	66	32	98	470							360		61	.0700.010.4	
800	24	12	36	259	73	812,8	4,0	804,8	789	889	1240	5619	44	.0800.010.1	
	36	18	54	297							825		51	.0800.010.2	
	60	30	90	372							495		66	.0800.010.3	
	96	48	144	485							310		87	.0800.010.4	
900	23	12	35	259	73	914,4	5,0	904,4	886	990	1370	7041	55	.0900.010.1	
	35	18	53	297							915		63	.0900.010.2	
	60	28	88	372							550		79	.0900.010.3	
	94	47	141	485							340		103	.0900.010.4	
1000	23	11	34	259	73	1016,0	5,0	1006,0	988	1092	1500	8639	61	.1000.010.1	
	35	17	52	297							1000		70	.1000.010.2	
	58	28	86	372							600		88	.1000.010.3	
	94	45	139	485							375		114	.1000.010.4	
1100	23	11	34	259	73	1118,0	6,0	1106,0	1088,0	1196	1635	10438	73	.1100.010.1	
	34	17	51	297							1090		82	.1100.010.2	
	57	28	85	372							655		103	.1100.010.3	
	93	42	135	485							410		132	.1100.010.4	
1200	22	11	33	259	73	1220,0	6,0	1208,0	1190,0	1296	1730	12327	79	.1200.010.1	
	33	17	50	297							1180		90	.1200.010.2	
	56	28	84	372							710		112	.1200.010.3	
	93	42	135	485							445		144	.1200.010.4	
1300	22	11	33	259	73	1320,0	6,0	1308,0	1288,0	1396	1910	14373	88	.1300.010.1	
	33	17	50	297							1275		100	.1300.010.2	
	56	28	84	372							765		126	.1300.010.3	
	78	40	118	447							545		150	.1300.010.4	
1400	22	11	33	259	73	1420,0	7,0	1406,0	1386,0	1496	2050	16577	102	.1400.010.1	
	33	17	50	297							1365		115	.1400.010.2	
	56	28	84	372							820		142	.1400.010.3	
	79	38	117	447							585		169	.1400.010.4	
1500	23	12	35	262	73	1520,0	7,0	1506,0	1486,0	1597	2710	18955	120	.1500.010.1	
	35	17	52	301							1805		137	.1500.010.2	
	59	28	87	379							1085		172	.1500.010.3	
	81	41	122	457							775		207	.1500.010.4	
1600	23	12	35	262	73	1620,0	8,0	1604,0	1584	1697	2880	21473	186	.1600.010.1	
	35	17	52	301							1920		154	.1600.010.2	
	59	28	87	379							1150		192	.1600.010.3	
	81	41	122	457							820		228	.1600.010.4	
1800	16	8	24	260	73	1820,0	8,0	1804,0	1782	1896	5560	26968	145	.1800.010.1	
	24	12	36	298							3710	26968	164	.1800.010.2	
	42	21	63	384							2220	26968	236	.1800.010.3	
	58	30	88	454							1590	26997	286	.1800.010.4	
2000	17	8	25	264	73	2020,0	9,0	2002,0	1980	2098	8090	33135	193	.2000.010.1	
	25	12	37	304							5390		220	.2000.010.2	
	41	21	62	384							3230		273	.2000.010.3	
	58	29	87	464							2310		328	.2000.010.4	

Осьовий компенсатор з багатошаровим металевим сильфоном і приварними кінцями

PN 16

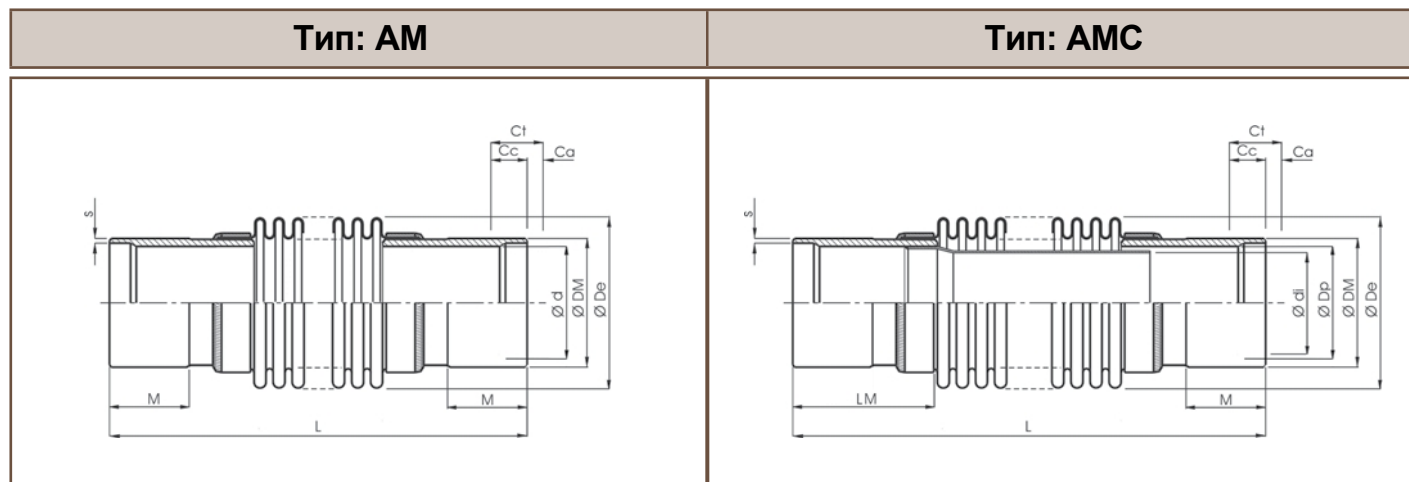


DN	ХІД [мм]			L [мм]	РОЗМІРИ [мм]						R [Н/мм]	Am [см²]	Вага [кг]	КОД	
	Cc	Ca	Ct		M	DM	s	d	di	De				AM 9901...	AMC 9902...
40	15	8	23	266	53	48,3	3,68	40,9	34	66	173	26	1,4	.0040.016.1	
	17	9	26	318						67	265		1,7	.0040.016.2	
	20	10	30	388						68	358		2,3	.0040.016.3	
50	16	8	24	260	53	60,3	3,91	52,5	46	80	171	38	1,8	.0050.016.1	
	20	9	29	313						81	259		39	2,2	.0050.016.2
	21	11	32	384						81	347		39	3,0	.0050.016.3
65	16	7	23	251	53	76,1	5,00	64,3	58	99	212	60	2,7	.0065.016.1	
	23	13	36	346						101	306		61	4,1	.0065.016.2
	29	15	44	389						102	355		62	5,0	.0065.016.3
	28	14	42	389						102	355		62	5,0	.0065.016.4
80	19	8	27	269	73	88,9	5,49	77,9	71	116	128	82	3,5	.0080.016.1	
	26	13	39	363						118	253		83	5,0	.0080.016.2
	31	15	46	390						119	303		84	5,9	.0080.016.3
100	21	11	32	273	73	114,3	6,02	102,3	94	143	124	129	4,9	.0100.016.1	
	28	13	41	326						145	233		131	6,4	.0100.016.2
	35	17	52	411						147	369		133	9,2	.0100.016.3
125	20	9	29	276	73	141,3	6,55	128,2	120	171	177	188	6,5	.0125.016.1	
	32	16	48	331						173	205		190	8,5	.0125.016.2
	37	19	56	401						175	350		192	12	.0125.016.3
	40	19	59	504						176	510		194	16	.0125.016.4
150	22	11	33	280	73	168,3	7,11	154,1	146	202	162	266	8	.0150.016.1	
	33	16	49	322						204	208		269	11	.0150.016.2
	40	20	60	392						206	344		272	14	.0150.016.3
	42	22	64	498						207	493		273	20	.0150.016.4
200	7	4	11	227	73	219,1	8,18	202,7	195	258	855	443	12	.0200.016.1	
	19	9	28	278						258	342		443	14	.0200.016.2
	31	15	46	329						258	214		443	15	.0200.016.3
	39	19	58	364						260	320		447	19	.0200.016.4
250	9	4	13	230	73	273,0	9,27	254,5	247	315	847	674	17	.0250.016.1	
	23	10	33	287						315	339		674	19	.0250.016.2
	31	15	46	325						316	242		674	20	.0250.016.3
	45	22	67	381						317	317		679	26	.0250.016.4
300	11	5	16	235	73	323,8	9,52	304,8	295	369	288	935	22	.0300.016.1	
	27	13	40	301						369	435		935	25	.0300.016.2
	44	21	65	367						369	272		935	28	.0300.016.3
	50	24	74	474						371	466		939	39	.0300.016.4
350	14	8	22	247	73	355,6	9,52	336,6	327	411	1322	1121	27	.0350.016.1	
	22	10	32	277							881		29	.0350.016.2	
	44	22	66	366							441		36	.0350.016.3	
	52	25	77	395							378		38	.0350.016.4	
400	15	7	22	247	73	406,4	9,52	387,4	377	461	1464	1437	31	.0400.016.1	
	22	10	32	277							976		1437	34	.0400.016.2
	44	21	65	366							488		1437	41	.0400.016.3
	50	26	76	488							597		1439	53	.0400.016.4

DN	КРОК [мм]			L [мм]	РОЗМІРИ [мм]						R [Н/мм]	Am [см2]	Вага [кг]	КОД	
	Cc	Ca	Ct		M	DM	s	d	di	De				AM 9901...	АМС 9902...
450	14	7	21	247	73	457,2	9,52	438,2	426	511	1616	1793	36	.0450.016.1	
	22	10	32	277							1078	1793	39	.0450.016.2	
	44	20	64	366							539	1793	47	.0450.016.3	
	50	24	74	488							662	1795	62	.0450.016.4	
500	14	6	20	247	73	508,0	9,52	498,0	473	562	1770	2196	40	.0500.016.1	
	21	10	31	277							1180	2196	43	.0500.016.2	
	44	19	63	366							590	2196	53	.0500.016.3	
	50	23	73	488							730	2198	68	.0500.016.4	
600	14	6	20	247	73	609,6	9,52	590,6	575	662	2075	3105	48	.0600.016.1	
	20	10	30	277							1380	3105	52	.0600.016.2	
	41	20	61	366							690	3105	64	.0600.016.3	
	48	24	72	488							870	3107	82	.0600.016.4	
700	13	6	19	247	73	711,2	6,0	699,2	683	766	2385	4218	43	.0700.016.1	
	20	9	29	277							1590	4218	48	.0700.016.2	
	40	19	59	366							795	4218	62	.0700.016.3	
	48	23	71	488							1015	4220	84	.0700.016.4	
800	16	7	23	260	73	812,8	6,0	801,0	785	889	2550	5621	54	.0800.016.1	
	23	12	35	298						889	1700	5621	62	.0800.016.2	
	40	19	59	374						889	1020	5621	77	.0800.016.3	
	60	29	89	464						891	970	5635	112	.0800.016.4	
900	17	8	25	264	73	914,4	7,0	900,4	882	992	3760	7058	75	.0900.016.1	
	25	12	37	304							2510		86	.0900.016.2	
	42	21	63	384							1505		108	.0900.016.3	
	59	29	88	464							1075		131	.0900.016.4	
1000	17	8	25	264	73	1016,0	8,0	1000,0	982	1094	4165	8659	89	.1000.016.1	
	25	12	37	304							2775		101	.1000.016.2	
	41	21	62	384							1665		125	.1000.016.3	
	58	29	87	464							1190		150	.1000.016.4	
1100	17	7	24	264	73	1118,0	8,0	1102,0	1084	1198	4575	10459	98	.1100.016.1	
	25	12	37	304							3050		112	.1100.016.2	
	41	21	62	384							1830		138	.1100.016.3	
	58	29	87	464							1310		166	.1100.016.4	
1200	17	7	24	264	73	1220,0	9,0	1202,0	1184	1298	4970	12351	113	.1200.016.1	
	25	12	37	304							3310		128	.1200.016.2	
	41	20	61	384							1990		157	.1200.016.3	
	58	28	86	464							1420		187	.1200.016.4	
1300	16	8	24	264	73	1320,0	10,0	1300,0	1280	1398	5360	14399	131	.1300.016.1	
	24	12	36	304							3570		148	.1300.016.2	
	41	20	61	384							2140		180	.1300.016.3	
	58	28	86	464							1530		215	.1300.016.4	
1400	16	8	24	264	73	1420,0	10,0	1400,0	1380	1498	5750	16604	141	.1400.016.1	
	24	12	36	304							3830		159	.1400.016.2	
	41	20	61	384							2300		194	.1400.016.3	
	57	28	85	464							1640		231	.1400.016.4	
1500	16	8	24	264	73	1520,0	12,0	1496,0	1476	1598	6140	18967	167	.1500.016.1	
	24	12	36	304							4090		186	.1500.016.2	
	41	20	61	384							2460		223	.1500.016.3	
	57	28	85	464							1750		263	.1500.016.4	
1600	17	8	25	268	73	1620,0	12,0	1596,0	1576	1700	8050	21512	195	.1600.016.1	
	26	12	38	310							5370		220	.1600.016.2	
	43	21	64	394							3220		269	.1600.016.3	
	59	30	89	478							2300		321	.1600.016.4	
1800	17	8	25	268	73	1820,0	15,0	1790,0	1768	1900	9010	27026	250	.1800.016.1	
	26	12	38	310							6000		278	.1800.016.2	
	42	21	63	394							3600		336	.1800.016.3	
	59	29	88	478							2570		396	.1800.016.4	
2000	33	0	33	300	69	2020,0	25,0	1970,0	1948	2116	7320	33426	732	.2000.016.1	
	50	0	50	338							4880		761	.2000.016.2	
	52	15	67	376							3660		790	.2000.016.3	
	76	24	100	452							2440		848	.2000.016.4	

Осьовий компенсатор з багатошаровим металевим сильфоном і приварними кінцями

PN 25

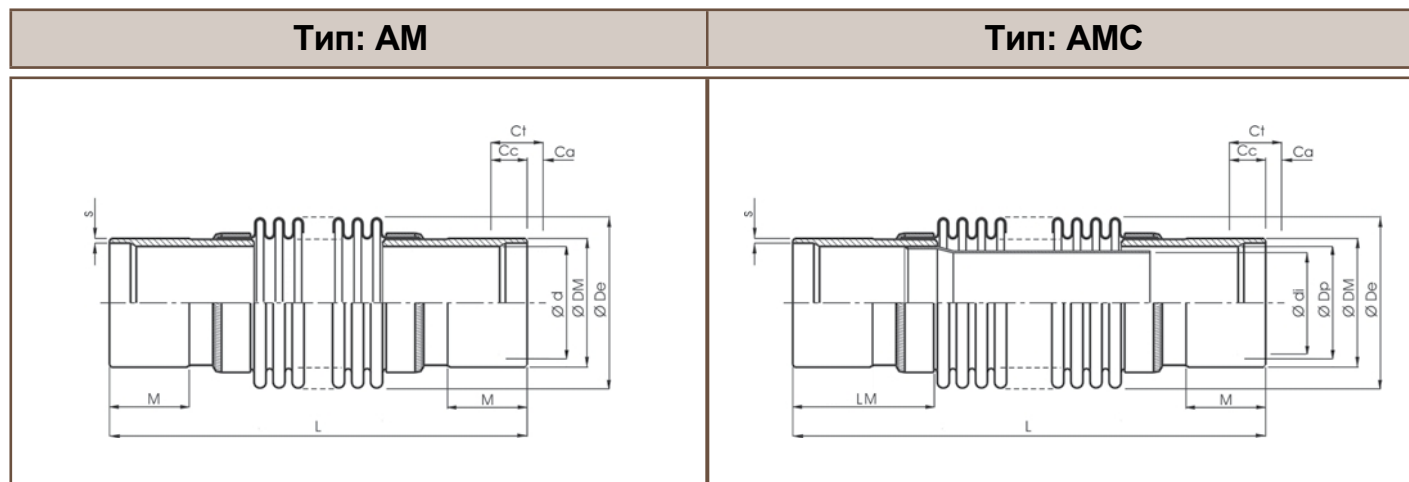


DN	ХІД [мм]			L [мм]	РОЗМІРИ [мм]						R [Н/мм]	Am [см²]	Вага [кг]	КОД	
	Cc	Ca	Ct		M	DM	s	d	di	De				РАНОК. 9901...	АМС 9902...
40	11	5	16	256	53	48,3	3,68	40,9	34,0	66	277	26	1,3	.0040.025.1	
	16	8	24	342						68	448		2,1	.0040.025.2	
50	13	6	19	239	53	60,3	3,91	52,5	46,0	80	213	38	1,6	.0050.025.1	
	17	8	25	336						81	440		39	2,6	.0050.025.2
	18	7	25	336						81	440		39	2,6	.0050.025.3
65	13	6	19	239	53	76,1	5,00	64,3	57,0	99	242	60	2,7	.0065.025.1	
	21	10	31	330						102	473		62	4,3	.0065.025.2
	21	10	31	330						102	473		62	4,3	.0065.025.3
80	14	7	21	269	73	88,9	5,49	77,9	71,0	116	200	82	3,5	.0080.025.1	
	19	9	28	321						118	337		83	4,5	.0080.025.2
	23	11	34	345						119	394		84	5,2	.0080.025.3
100	19	10	29	291	73	114,3	6,02	102,3	94,0	144	233	130	5,5	.0100.025.1	
	24	12	36	351						146	387		132	7,4	.0100.025.2
	26	13	39	422						147	544		132	9,2	.0100.025.3
125	19	10	29	281	73	141,3	6,55	128,2	120,0	172	241	189	7,0	.0125.025.1	
	26	13	39	340						174	380		191	9,4	.0125.025.2
	32	16	48	449						176	619		194	14	.0125.025.3
150	23	12	35	290	73	168,3	7,11	154,1	146,0	204	277	269	9,7	.0150.025.1	
	25	13	38	322						204	305		269	11	.0150.025.2
	34	17	51	441						207	607		273	17	.0150.025.3
200	7	4	11	229	73	219,1	8,18	202,7	195	259	1144	445	13	.0200.025.1	
	20	9	29	283						259	458		445	16	.0200.025.2
	28	13	41	319						259	327		445	16	.0200.025.3
	33	16	49	409						261	536		448	22	.0200.025.4
250	10	4	14	234	73	273,0	9,27	254,5	247	317	1425	679	19	.0250.025.1	
	23	12	35	297						317	570		679	22	.0250.025.2
	34	16	50	339						317	407		679	24	.0250.025.3
	35	17	52	468						318	584		680	29	.0250.025.4
300	8	3	11	235	73	323,8	9,52	304,8	295	369	2100	935	22	.0300.025.1	
	18	9	27	302						369	840		935	26	.0300.025.2
	30	4	34	369						369	525		935	29	.0300.025.3
	39	18	57	527						371	820		940	44	.0300.025.4
350	10	4	14	248	73	355,6	9,52	336,6	327	411	2655	1122	28	.0350.025.1	
	15	7	22	278						411	1770		1122	30	.0350.025.2
	30	14	44	368						411	885		1122	37	.0350.025.3
	48	24	72	476						413	790		1128	52	.0350.025.4
400	9	5	14	248	73	406,4	9,52	387,4	377	461	2985	1439	32	.0400.025.1	
	14	7	21	278						461	1990		1439	35	.0400.025.2
	29	14	43	368						461	995		1439	42	.0400.025.3
	52	26	78	508						463	795		1445	64	.0400.025.4
450	9	5	14	248	73	457,2	9,52	438,2	429	511	3310	1795	36	.0450.025.1	
	14	7	21	278						511	2210		1795	40	.0450.025.2
	28	14	42	368						511	1100		1795	49	.0450.025.3
	52	24	76	508						513	880		1802	74	.0450.025.4

DN	КРОК [мм]			L [мм]	РОЗМІРИ [мм]						R [Н/мм]	Am [см ²]	Вага [кг]	КОД	
	Cc	Ca	Ct		M	DM	s	d	di	De				AM 9901...	АМС 9902...
500	9	4	13	248	73	508,0	9,52	489,0	473	562	3640	2198	41	.0500.025.1	
	13	7	20	278							2430		44	.0500.025.2	
	27	14	41	368							1220		55	.0500.025.3	
	46	23	69	488							730		68	.0500.025.4	
600	9	4	13	248	73	609,6	9,52	590,6	575	662	4340	3107	49	.0600.025.1	
	13	7	20	278							2900		53	.0600.025.2	
	27	14	41	368							1450		66	.0600.025.3	
	45	23	68	488							870		82	.0600.025.4	
700	10	4	14	252	73	711,2	8,0	695,2	679	768	6645	4231	58	.0700.025.1	
	14	7	21	284							4430		65	.0700.025.2	
	29	14	43	380							2215		84	.0700.025.3	
	48	24	72	508							1330		110	.0700.025.4	
800	17	8	25	268	73	812,8	9,0	794,8	779	893	4230	5648	84	.0800.025.1	
	25	13	38	310							2820		96	.0800.025.2	
	43	21	64	394							1690		120	.0800.025.3	
	61	30	91	478							1210		144	.0800.025.4	
900	17	8	25	268	73	914,4	10,0	894,4	876	994	4680	7073	99	.0900.025.1	
	25	13	38	310							3120		113	.0900.025.2	
	43	20	63	394							1870		139	.0900.025.3	
	60	28	88	478							1340		167	.0900.025.4	
1000	17	8	25	268	73	1016,0	12,0	992,0	974	1096	5140	8676	120	.1000.025.1	
	25	12	37	310							3430		135	.1000.025.2	
	41	21	62	394							2060		165	.1000.025.3	
	58	29	87	478							1470		196	.1000.025.4	
1100	16	8	24	268	73	1118,0	12,0	1094,0	1076	1200	5650	10477	133	.1100.025.1	
	25	12	37	310							3760		149	.1100.025.2	
	41	21	62	394							2260		182	.1100.025.3	
	58	28	86	478							1610		216	.1100.025.4	
1200	32	0	32	300	69	1220,0	20,0	1180,0	1175	1316	4500	12528	379	.1200.025.1	
	49	0	49	338							3000		397	.1200.025.2	
	65	0	65	376							2250		414	.1200.025.3	
	92	6	98	452							1500		449	.1200.025.4	
1300	32	0	32	300	69	1320,0	20,0	1280,0	1274	1416	4860	14591	408	.1300.025.1	
	49	0	49	338							3240		427	.1300.025.2	
	65	0	65	376							2430		446	.1300.025.3	
	92	6	98	452							1620		484	.1300.025.4	
1400	32	0	32	300	69	1420,0	20,0	1380,0	1364	1516	5220	16810	437	.1400.025.1	
	48	0	48	338							3480		458	.1400.025.2	
	65	0	65	376							2610		478	.1400.025.3	
	92	5	97	452							1740		519	.1400.025.4	
1500	32	0	32	300	69	1520,0	25,0	1470,0	1440	1616	5580	19187	556	.1500.025.1	
	48	0	48	338							3720		578	.1500.025.2	
	64	0	64	376							2790		600	.1500.025.3	
	92	5	97	452							1860		643	.1500.025.4	
1600	33	0	33	304	68	1620,0	25,0	1570,0	1540	1718	8190	21747	610	.1600.025.1	
	50	0	50	344							5460		638	.1600.025.2	
	66	0	66	384							4100		666	.1600.025.3	
	92	7	99	464							2730		723	.1600.025.4	
1800	33	0	33	308	67	1820,0	30,0	1760,0	1738	1920	11890	27318	811	.1800.025.1	
	50	0	50	350							7930		848	.1800.025.2	
	66	0	66	392							5950		886	.1800.025.3	
	94	5	99	476							3960		961	.1800.025.4	

Осьовий компенсатор з багатошаровим металевим сильфоном і зварювальними кінцями

PN 40



DN	ХІД [мм]			L [мм]	РОЗМІРИ [мм]						R [Н/мм]	Am [см²]	Вага [кг]	КОД	
	Cc	Ca	Ct		M	DM	s	d	di	De				АМ 9901...	АМС 9902...
40	10	5	15	253	53	48,3	3,68	40,9	34	67	442	26	1,4	.0040.040.1	
	11	6	17	295						68	597		1,8	.0040.040.2	
50	10	4	14	239	53	60,3	3,91	52,5	46	80	324	38	1,6	.0050.040.1	
	13	7	20	276						81	484		39	2,2	.0050.040.2
65	14	6	20	250	53	76,1	5	64,3	57	101	449	61	3,2	.0065.040.1	
	17	8	25	301						102	568		62	4,0	.0065.040.2
80	15	7	22	279	73	88,9	5,49	77,9	71	118	359	83	4,0	.0080.040.1	
	17	9	26	315						119	493		84	4,8	.0080.040.2
100	16	8	24	282	73	114,3	6,02	102,3	94	145	349	131	5,6	.0100.040.1	
	19	10	29	373						147	692		132	8,1	.0100.040.2
125	13	6	19	270	73	141,3	6,55	128,2	120	173	536	190	7,2	.0125.040.1	
	20	9	29	308						174	488		191	8,5	.0125.040.2
	24	12	36	395						176	788		194	12	.0125.040.3
150	16	8	24	279	73	168,3	7,11	154,1	146	205	618	270	9,9	.0150.040.1	
	23	12	35	320						206	540		272	12	.0150.040.2
	25	13	38	384						207	790		273	15	.0150.040.3
200	5	3	8	232	73	219,1	8,18	202,7	195	261	2450	448	14	.0200.040.1	
	14	7	21	291						261	1180		17	.0200.040.2	
	23	11	34	350						261	735		448	20	.0200.040.3
	27	14	41	382						262	820		451	23	.0200.040.4
250	6	3	9	235	73	273	9,27	254	247	318	2920	680	20	.0250.040.1	
	16	8	24	300						318	1165		680	23	.0250.040.2
	26	13	39	365						318	730		680	27	.0250.040.3
	31	16	47	399						319	810		683	31	.0250.040.4
300	5	3	8	243	73	323,8	9,52	305	295	373	7595	946	27	.0300.040.1	
	14	7	21	321						373	3040		34	.0300.040.2	
	20	10	30	373						373	2170		38	.0300.040.3	
	34	17	51	503						373	1265		49	.0300.040.4	
350	10	5	15	252	73	355,6	9,52	337	327	413	3550	1128	31	.0350.040.1	
	15	7	22	284						413	2370		34	.0350.040.2	
	30	15	45	380						413	1180		1128	43	.0350.040.3
	43	22	65	460						415	1120		1134	57	.0350.040.4
400	10	5	15	256	73	406,4	9,52	387	377	465	4985	1452	39	.0400.040.1	
	15	8	23	290						465	3325		44	.0400.040.2	
	31	16	47	392						465	1660		57	.0400.040.3	
	42	21	63	460						465	1245		66	.0400.040.4	
450	10	5	15	256	73	457,2	9,52	438	426	515	5505	1810	45	.0450.040.1	
	15	8	23	290						515	3670		50	.0450.040.2	
	31	15	46	392						515	1835		65	.0450.040.3	
	46	24	70	494						515	1225		81	.0450.040.4	
500	10	5	15	256	73	508	9,52	489	473	566	6030	2215	50	.0500.040.1	
	15	7	22	290						566	4020		56	.0500.040.2	
	31	15	46	392						566	2010		73	.0500.040.3	
	46	23	69	494						566	1340		90	.0500.040.4	

DN	КРОК [мм]			L [мм]	РОЗМІРИ [мм]						R [Н/мм]	Am [см ²]	Вага [кг]	КОД	
	Cc	Ca	Ct		M	DM	s	d	di	De				AM 9901...	АМС 9902...
600	9	5	14	256	73	609,6	12,7	584	568	666	7060	3127	70	.0600.040.1	
	15	7	22	290							4700		77	.0600.040.2	
	30	14	44	392							2350		97	.0600.040.3	
	45	22	67	494							1570		117	.0600.040.4	
700	9	5	14	256	73	711,2	12	687	671	770	8170	4243	79	.0700.040.1	
	15	7	22	290							5440		87	.0700.040.2	
	30	14	44	392							2720		111	.0700.040.3	
	44	22	66	494							1820		135	.0700.040.4	
800	26	0	26	304	68	812,8	25	763	747	901	6270	5701	315	.0800.040.1	
	40	0	40	344							4180		328	.0800.040.2	
	45	22	67	424							2510		355	.0800.040.3	
	63	31	94	504							1790		382	.0800.040.4	