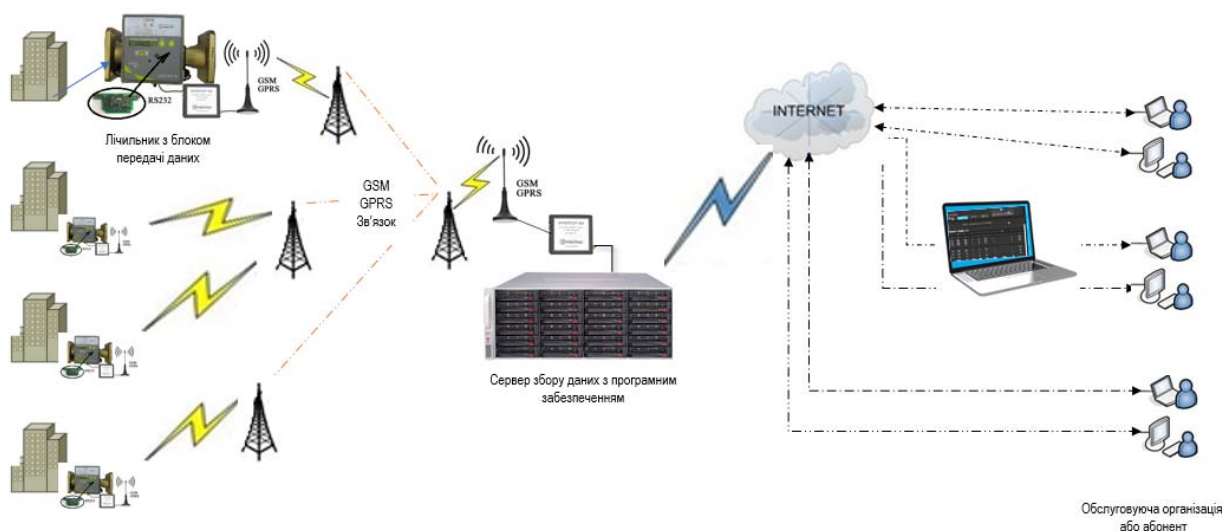


Дистанційна система збору та обробки даних UltraTechLink (UTL)

з лічильників ULTRAHEAT T550/UH50



Система, яку ми пропонуємо Вашій увазі, **успішно працює з 2017 року та обслуговує 300+ об'єктів по всій території України** і забезпечує доступ сервісних організацій або абонентів до даних з їх лічильників в будь якій точці земної кулі, де є Інтернет.

Призначення та сфера застосування:

Система UTL призначена для підвищення ефективності збору даних теплообліку. Дозволяє виконувати дистанційний моніторинг роботи лічильників тепла в режимі реального часу, отримувати відомості теплообліку у форматі, який є стандартом для теплостачальних організацій. В першу чергу призначена для використання сервісними компаніями, а також може бути корисною для індивідуальних абонентів, наприклад ОСББ.

Система UTL виконує зчитування архівних і поточних даних з теплотлічильників Ultraheat T550/UH50 через модуль WZU-RS2 (RS-232) та пристрій передачі даних ІНТЕРСОТ з **GSM/GPRS** модулем за допомогою мережі мобільного зв'язку і передає їх до WEB сервера для зберігання, накопичення та відображення в зручному вигляді. Для отримання даних абоненту необхідно лише зайти на спеціальний інтернет сайт і завантажити дані у вигляді відомості (звіту) для надання в теплостачальну організацію.

Система UTL налаштована на зчитування параметрів в послідовності, яка запрограмована в архіваторах DataLogger лічильників Ultraheat T550/UH50. Це програмування виконується спеціалістами компанії ТОВ «НВП «Техприлад» за допомогою сервісної програми UltraAssist Profi впродовж багатьох років. Якщо у споживача встановлений теплотлічильник з лого «Техприлад» він не потребує перепрограмування. В іншому випадку, можливе перепрограмування в сервісному відділі ТОВ «НВП «Техприлад».

Основні переваги:

- дозволяє отримувати дані з лічильників дистанційно без необхідності фізичної присутності на об'єкті;
- система UTL замінює технологічно застарілі прилади переносу даних на сучасні;
- програмне забезпечення полегшує підготовку відомостей для тепломереж;
- налагоджений процес підключення до системи UTL не потребує додаткових налаштувань від сервісної організації або абонента і починає працювати одразу після приєднання до системи.

Система складається з 2х підсистем:

1. Підсистема передачі даних

Складається з модуля передачі даних WZU-RS2, спеціалізованого модема Інтерсот однієї з двох модифікацій:

- Інтерсот-SA - з мережевим живленням 220 В. Передає данні щогодини.
- Інтерсот-BG - з батарейним живленням. Термін служби батареї до 4х років, передача даних 1 раз за добу.

Для активації роботи модема необхідно встановити sim-карту одного з операторів мобільного зв'язку (купляється абонентом самостійно).

Радимо обирати оператора мобільного зв'язку відповідно до рівня сигналу і покриття безпосередньо на місці встановлення лічильника.

ВАЖЛИВО! Необхідно обирати пакет з передачею даних через голосовий канал **CSD**.

Якщо лічильник замовлено одразу з платою і Інтерсотом, то наші спеціалісти перед відвантаженням обладнання, встановлять плату в лічильник, підключать кабель з роз'ємом і перевірять працездатність обладнання.



Комплект з модемом Інтерсот-SA, виконання з мережевим живленням 220В, де:

1. Модуль передачі даних WZU-RS2 (RS-232);
2. З'єднувальний кабель, який підключається до клем модуля 1, виводиться з обчислювача і роз'ємом RS-232 приєднується до модему 3;
3. Інтерсот-SA - GSM/GPRS модем з антеною та блоком живлення 220В.

2. Підсистема обробки та зберігання даних

Складається з сервера з модемом та програмного забезпечення. Підтримується спеціалізованою IT компанією, партнерською до ТОВ «НВП «Техприлад».

Приклади можливостей програмного забезпечення:

а) годинний звіт з лічильника:

Наименование абонента: UN50
 Тип теплосчетчика: UN50
 Номер теплосчетчика: 70535291

Период (начало/конец): 01.01.2023 - 19.01.2023

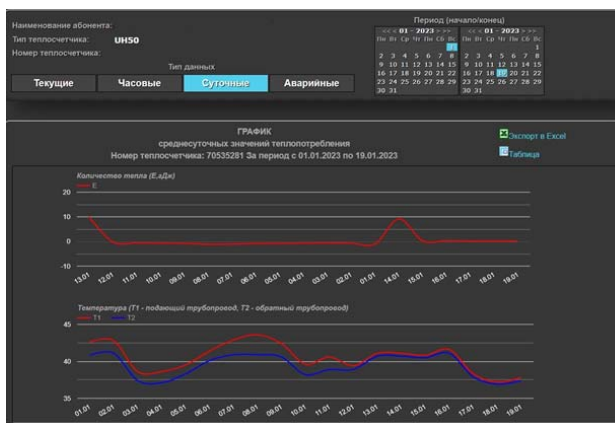
Тип данных: Текущие, **Часовые**, Суточные, Аварийные

ПРОТОКОЛ (ВЕДОМОСТЬ)
 регистрация среднесуточных значений теплоснабжения
 Номер теплосчетчика: 70535291 За период с 01.01.2023 по 19.01.2023

Среднесуточные значения за: 19.01.2023

Дата	t1 °C	t2 °C	E гДж	E Гкал	Расход м³/ч	Объем м³	Мощность кВт	Тнар. ч	Ошибки
01.00	38.20	37.80	0.010	0.002	46.48	4.7	18.9	0	1000
02.00	38.50	38.30	0.000	0.000	46.98	4.7	21.4	0	1000
03.00	38.80	38.40	0.010	0.002	46.96	4.7	23.7	0	1000
04.00	39.10	38.70	0.010	0.002	46.99	4.7	19.1	0	1000
05.00	39.40	39.00	0.010	0.002	46.92	4.7	21.4	0	1000
06.00	39.80	39.20	0.010	0.002	47.70	4.7	20.2	0	1000
07.00	39.40	39.80	0.000	0.000	47.56	4.7	22.3	0	1000
08.00	39.30	39.90	0.010	0.002	46.40	4.7	21.1	0	1000
09.00	39.40	39.00	0.010	0.002	46.58	4.7	21.2	0	1000
10.00	38.70	38.40	0.000	0.000	47.60	4.7	18.6	0	1000
11.00	38.00	37.60	0.010	0.002	47.40	4.7	18.5	0	1000
12.00	37.70	37.60	0.010	0.002	47.03	4.8	20.7	0	1000
13.00	38.00	37.60	0.000	0.000	46.82	4.7	21.3	0	1000
Ср. знач.	38.76	38.36	0.008	0.001	47.65	44.4	20.4	0	1000

б) графік добових коливань температур теплоносія:



в) приклад Звіту (відомості) для тепломережі

ПРОТОКОЛ (ВЕДОМОСТЬ)
 регистрации среднесуточных параметров и итоговых значений теплоснабжения
 с 01.01.2023 по 18.01.2023

Лицевой счет: Договорные нагрузки
 (наименование потребителя, адрес): Теплосчетчик: / Ду= №: 000000

Запрограммированные значения:
 T3 = °C, dTmin = °C
 Q1max = м³/ч, Q1min = %
 Q2max = м³/ч, Q2min = %

Дата	t1 °C	t2 °C	t3 °C	E Матч	E Гкал	G1 т	G2 т	G1-G2 т	P1 Ра	P1 Ра	Тнар. ч
01.01.2023	52.13	22.14	0.00	0.09	0.07	2.47	2.29	0.18	Не изм.	Не изм.	24.00
02.01.2023	51.82	23.55	0.00	0.08	0.07	2.39	2.20	0.19	Не изм.	Не изм.	23.97
03.01.2023	52.76	24.27	0.00	0.09	0.08	2.61	2.45	0.16	Не изм.	Не изм.	24.00
04.01.2023	56.65	26.70	0.00	0.14	0.12	4.56	3.90	0.66	Не изм.	Не изм.	24.00
05.01.2023	56.05	26.96	0.00	0.15	0.13	4.26	4.11	0.15	Не изм.	Не изм.	24.00
06.01.2023	59.00	29.14	0.00	0.21	0.18	5.88	5.71	0.16	Не изм.	Не изм.	24.00
07.01.2023	65.35	33.74	0.00	0.33	0.29	9.19	9.04	0.15	Не изм.	Не изм.	24.00
08.01.2023	66.80	31.40	0.00	0.30	0.26	7.31	7.20	0.12	Не изм.	Не изм.	23.98
09.01.2023	66.20	30.39	0.00	0.27	0.23	6.53	6.41	0.12	Не изм.	Не изм.	24.00
10.01.2023	66.81	32.46	0.00	0.32	0.27	8.04	7.91	0.13	Не изм.	Не изм.	24.00
11.01.2023	69.08	34.88	0.00	0.37	0.31	9.25	9.12	0.13	Не изм.	Не изм.	24.00
12.01.2023	67.66	33.84	0.00	0.30	0.26	8.47	8.33	0.14	Не изм.	Не изм.	24.00
13.01.2023	66.40	32.03	0.00	0.28	0.25	7.83	7.69	0.14	Не изм.	Не изм.	24.00
14.01.2023	62.86	31.58	0.00	0.26	0.22	8.04	7.88	0.16	Не изм.	Не изм.	24.00
15.01.2023	60.58	29.05	0.00	0.22	0.19	5.88	5.72	0.16	Не изм.	Не изм.	24.00
16.01.2023	59.21	27.04	0.00	0.19	0.16	5.06	4.89	0.17	Не изм.	Не изм.	24.00
17.01.2023	57.15	27.16	0.00	0.17	0.15	4.83	4.70	0.13	Не изм.	Не изм.	24.00
18.01.2023	54.10	24.78	0.00	0.11	0.09	3.09	2.97	0.12	Не изм.	Не изм.	24.00
Ср. знач.	60.55	29.82	0.00	0.26	0.23	7.19	7.04	0.15	Не изм.	Не изм.	24.00

Показания теплосчетчика на: 19.01.2023 13:06:31

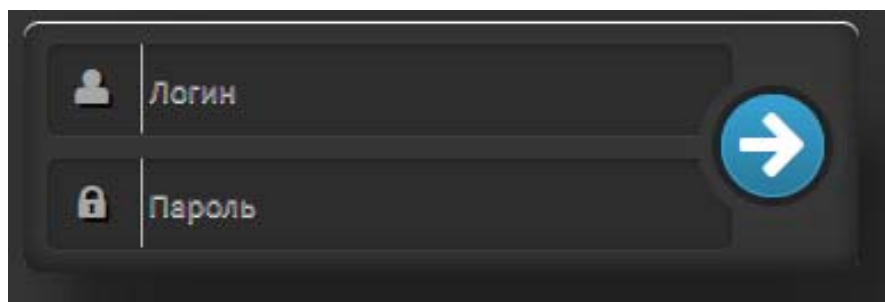
E Гкал	V1 м³	V2 м³	Тнар. ч
204.58	15 543.70	15 336.03	38 129.92

ПОТРЕБИТЕЛЬ

Руководитель предприятия: _____
 Ответственное за теплотехн. лицо: _____ М.П.

Для підключення до системи необхідно:

1. Встановити модуль WZU-RS2 (RS-232) в обчислювач теплового лічильника, під'єднати до модуля кабель з роз'ємом RS-232 і підключити його до модему Інтерсот. Вставити підготовлену до роботи SIM-карту в модем.
2. Зв'язатись з оператором системи (Телеграм 067 795 75 26 або на електронну адресу: gynya@ukr.net) для вводу даних теплотлічильника та SIM-карти в Систему і перевірки функціонування.
3. Оплатити абонентську плату для отримання персонального Логіна і Пароля для входу в систему.



Для детальнішої інформації зверніться до спеціалістів компанії ТОВ НВП Техприлад:

Піонтковська Олена

Тел. 050-333-86-35

elena@techprilad.com

Синяченко Віталій

Тел. 067-243-60-22

techprilad.vs@gmail.com