

## Клапан випуску повітря та газів EB 1.12

Компактний, виготовлений з нержавіючої сталі



## Автоматичний клапан випуску повітря та газів EB 1.12

Компактний, виготовлений з нержавіючої сталі

Виробник: компанія Mankenberg GmbH (Німеччина)

**MANKENBERG**

Технічні дані		
Фланцеве приєднання DN		25 - 100
Різьбове приєднання G,		1/2 - 2
Діапазон робочого тиску		0 - 16 бар
Номінальний тиск PN		16
Витрата		До 248 Нм <sup>3</sup> /год
Температура		до 130 °С
Робочі середовища		рідини



Повітряні клапани постійної дії EB 1.12 автоматично випускають та впускають повітря чи інші гази установок або трубопроводів без потреби у зовнішній енергії.

Це компактні та легкі клапани з поплавковим механізмом для систем водоочищення та водопостачання (включаючи озон), різних трубопроводів. Поплавковий механізм забезпечує закриття клапана при підвищенні та відкриття при пониженні рівня рідини в корпусі клапана.

Корпус виготовлений з нержавіючої сталі методом глибокої витяжки з підвищеною стійкістю до корозії. Верхня та нижня частини корпусу з'єднані затискним кільцем з двома болтами. Обслуговування клапана просте та не потребує спеціальних інструментів.

Затвор клапана виконується з еластичним або металевим ущільненням.

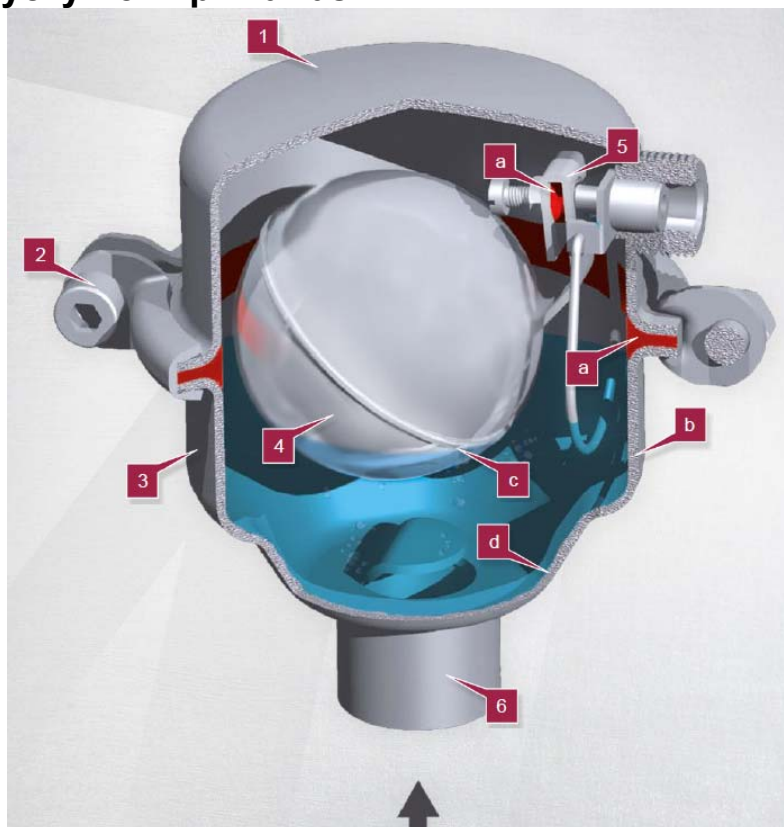
Проста та надійна конструкція дозволяє легко підбирати, встановлювати, експлуатувати та обслуговувати ці клапани на промислових об'єктах.

Типорозмір клапана постійної дії не повинен бути надмірним. Якщо вибрано типорозмір більший, ніж по розрахунку, слід вибрати вищий діапазон робочого тиску з відповідно меншою пропускнуною здатністю.

На фільтруючих ємностях випускний приєднувальний патрубок часто розташований посередині шламовідділювача. Якщо швидкість вхідного потоку велика, а відстань між вхідним трубопроводом та приєднувальним патрубком клапана відведення повітря мала, струмінь води, що надходить, потрапляє безпосередньо у патрубок. Це погіршує ефективність роботи повітряного клапана та може призвести до гідродару. Цієї проблеми можна уникнути, встановивши перегородку або розташували приєднувальний патрубок клапана відведення повітря подалі від вхідного трубопровода.

## Переваги та особливості конструкції автоматичного клапану відведення/впуску повітря та газів EB 1.12

1



1. Корпус виготовлений з нержавіючої сталі методом глибокої витяжки з підвищеною стійкістю до корозії, легка та компактна конструкція. **Довгий термін експлуатації, легкий монтаж та мінімум місця.**
2. Верхня та нижня частини корпусу з'єднання затискним кільцем з двома болтами. Простий монтаж.
3. Корпус виготовлений з нержавіючої сталі методом глибокої витяжки з підвищеною стійкістю до корозії та мінімальною шорткстю. **Легко чистити, запобігає налипанню бруду.**
4. Внутрішні деталі та поплавок з н/ж сталі (1.4404/ 316 L). **Стійкість до тиску та корозії, максимальний термін експлуатації, великий інтервал обслуговування.**
5. Жорстка та проста конструкція поплавкового механізму. Надійна робота. Обслуговування клапана просте та не потребує спеціальних інструментів.
6. Багатоваріантність типів приєднання: ANSI, JIS фланці, та інші

### Опції

- a- Різноманітні ущільнюючі матеріали сумісні з потрібним середовищем для роботи з озonom, FDA відповідність.
- b- Спеціальне виконання з стійкої до морської води нержавіючої сталі, сплави на основі титану, Super Duplex, Hastelloy®
- c- Параметри поплавка відповідають густині робочого середовища
- d- Спеціальне покриття для корозійні середовищ

## Клапан випуску повітря та газів EB 1.12

Компактний, виготовлений з нержавіючої сталі



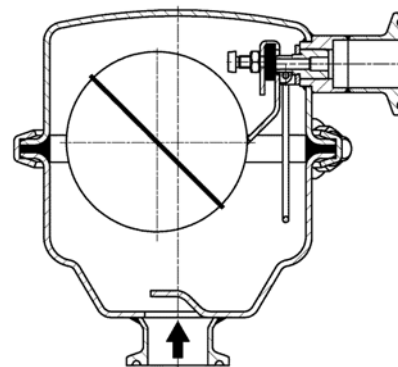
### Стандартне виконання

- » Всі металеві деталі конструкції виконані з н/ж сталі 1.4404 (316L)
- » Швидкоз'ємне з'єднувальне кільце корпуса

Технічна специфікація				
Номінальний діаметр	G1/2-3/4			
Діапазон тиску, бар	0-2	0-6	0-16	
Номінальний діаметр	G1-2, DN25-100			
Діапазон тиску, бар	0-2	0-6	0-10	0-16

Під час запиту або замовлення необхідно надати діапазон робочого тиску

- » Виконання для роботи з озоном
- » Різноманітні ущільнюючі матеріали сумісні з потрібним середовищем
- » Захисне синтетичне покриття для особливо агресивних рідин
- » Спеціальні матеріали, такі як Duplex, Super Duplex, Hastelloy® або Titanium, та інші
- » Багатоваріантність типів приєднання: ANSI, JIS фланці, та інші
- » Індивідуальні або спеціальні версії в тому числі виконання EB 1.12 ATEX



Конструкція	Стандартне виконання	
Номінальний діаметр	<b>G 1/2 - 2, DN 25-50</b>	<b>DN 65-100</b>
Температура	130 °C	130 °C
Корпус	н/ж сталь 1.4404	н/ж сталь 1.4404
Міжкорпусне ущільнення	EPDM	EPDM
Внутрішні частини	н/ж сталь 1.4404	н/ж сталь 1.4404
Поплавок	н/ж сталь 1.4404	н/ж сталь 1.4404
Сідло	EPDM	н/ж сталь 1.4404
Хомут	н/ж сталь 1.4404	н/ж сталь 1.4404

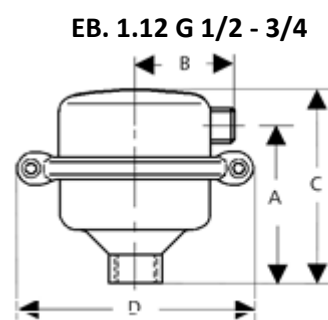
\*Всі матеріали еквівалентної або вищої якості

Габаритні розміри (мм)						
DN	Вхід-внутрішня різьба					
	G 1/2	G 3/4	G 1	G 1 1/4	G 1 1/2	G 2
	Вихід- зовнішня різьба G 1/2A			Вихід- зовнішня різьба G 3/4A		
A*	109	109	146	149	149	145
B	57	57	140	140	140	140
C	127	127	185	190	190	185
D	140	140	200	200	200	200

\*Загальні допуски відхилення розмірів згідно DIN EN 558

### Маса (кг) G 1/2 - 2

Вхід - внутрішня різьба					
G 1/2	G 3/4	G 1	G 1 1/4	G 1 1/2	G 2
0.8	0.8	2.6	2.6	2.7	3.1



# Клапан випуску повітря та газів EB 1.12

Компактний, виготовлений з нержавіючої сталі

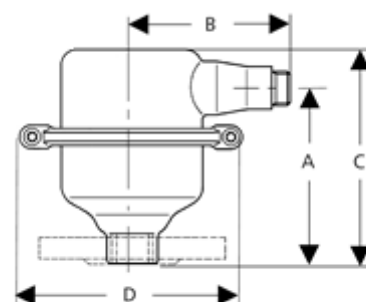


## Габаритні розміри (мм)

DN	Вхід-фланцеве приєднання						
	DN25	DN32	DN40	DN50	DN65	DN80	DN100
	Вихід- зовнішня різьбв G 3/4A						
A*	161	163	165	164	250	255	257
B	140	140	140	140	113	113	113
C	200	200	205	205	295	300	305
D	200	200	200	200	265	265	265

\*Загальні допуски відхилення розмірів згідно DIN EN 558

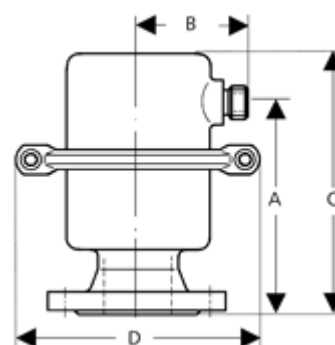
## EB. 1.12 G 1 -2, DN25-50



## Маса (кг) DN 25- 100

Вхід - фланцеве приєднання							
DN25	DN32	DN40	DN50	DN65	DN80	DN100	
3.5	4.2	4.2	5	11	11	12	

## EB. 1.12 DN65-100



Пропускна здатність (Нм3/год) G 1/2 - 3/4			
Δр, бар	діапазон тиску, бар *		
	0-2	0-6	0-16
0,1	3,1	1	0,3
0,2	4,4	1,4	0,4
0,5	6,8	2,2	0,6
1	8,6	2,8	0,7
2	12	4,2	1
4		7	1,7
6		9,8	2,4
8			3,1
10			3,8
12			4,5
16			5,9

Вказані витрати потоку стосуються повністю відкритого клапана, тобто в стані запуску при 0°C і 1013 мбар. При безперервній роботі, наприклад на фільтруючих ємностях, максимальна пропускна здатність в середньому на 30 % менша.

# Клапан випуску повітря та газів EB 1.12

Компактний, виготовлений з нержавіючої сталі



Пропускна здатність (Нм3/год ) G 1 -2 DN25 – 50				
Др, бар	діапазон тиску, бар *			
	0-2	0-6	0-10	0-16
0,1	14	6.4	4.1	3.1
0,2	20	9	5.7	4.4
0,5	31	13	8.9	6.8
1	39	17	11	8.6
2	59	26	16	12
4		44	28	21
6		51	39	30
8			50	38
10			62	47
12				53
16				73

Пропускна здатність (Нм3/год ) DN65 – 100				
Др, бар	діапазон тиску, бар *			
	0-2	0-6	0-10	0-16
0,1	25	25	16	8
0,2	36	36	23	11
0,5	55	55	35	16
1	70	70	45	21
2	106	106	67	32
4		176	113	53
6		246	157	75
8			203	96
10			248	118
12				139
16				182

*Вказані витрати потоку стосуються повністю відкритого клапана, тобто в стані запуску при 0°C і 1013 мбар. При безперервній роботі, наприклад на фільтруючих ємностях, максимальна пропускна здатність в середньому на 30 % менша.*

**Виробник: компанія [Mankenberg GmbH \(Німеччина\)](#)**

Адреса офісу та потужностей виробництва: Spenglerstrasse, 99

D-23556 Lübeck - Germany,

TEL. +49.451.879750

[www.mankenberg.de](http://www.mankenberg.de) - [info@mankenberg.de](mailto:info@mankenberg.de)

**Імпортер та уповноважений постачальник в Україні:**

ТОВ НВП "Техприлад" (інжиніринг, постачання, технічний сервіс). Україна,

04073, м. Київ, пров. Куренівський 4/9. [www.techprilad.com](http://www.techprilad.com)

**Техніко-комерційний відділ**

тел./факс: (044) 467-26-60, 467-26-80, 467-26-90 e-mail: [indvalves.sales@techprilad.com](mailto:indvalves.sales@techprilad.com)

**Відділ гарантії та сервісу**

тел.: (044) 467-26-22, факс: (044) 467-26-44 e-mail: [service@techprilad.com](mailto:service@techprilad.com)