

КЛАПАН ЗАПІРНИЙ БРОНЗОВИЙ

Серія 017

Виробник: Rubinetterie PARACCHINI S.r.l. (Італія)

MADE
IN
ITALY



**RUBINETTERIE
PARACCHINI
S.R.L.**

Сертифікати: ISO 9001:2015, CE (PED)

Застосування:

Запірні клапани застосовують для плавного перекриття потоку робочого середовища в промислових системах, зокрема в паро-конденсатних, об'єктах тепlopостачання, кондиціонування тощо.

Робоче середовище: водяна пара, вода гаряча та холодна, кисень (спеціальне виконання), нейтральні та хімічно активні гази та рідини, які сумісні з матеріалами конструкції.

Технічні дані:

Арт.	017	
Корпус	бронза CuSn5Zn5Pb5-с	
Номинальні діаметри:	1/4" - 4" (DN8-DN100)	
Номинальний тиск:	PN16	
Максимальна температура:	Вода, водяна пара	Кисень
	-10° C ... + 180 ° C	-10° C ... + 60 ° C
Монтажне положення:	Горизонтальне, вертикальне (напрямок потоку – за стрілкою)	
Приєднання:	Різьба внутрішня – внутрішня (згідно стандарту ISO 228/1)	



МАРКУВАННЯ:

Логотип виробника – FP, номінальний діаметр DN, номінальний тиск PN – вказані на корпусі.

МАТЕРІАЛИ:

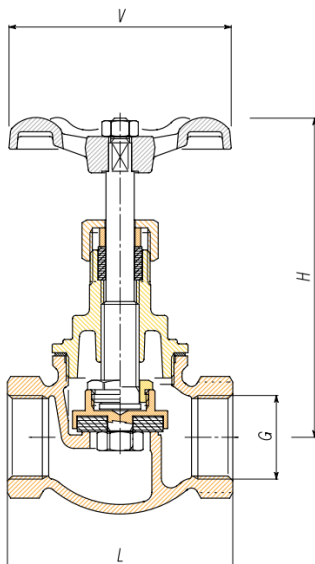
	арт.	017B
1	Корпус	бронза EN 1982 - CuSn5Zn5Pb5-с
2	Кришка	латунь EN 12420 - CuZn40Pb2
3	Шток	латунь EN 12420 - CuZn40Pb2
4	Диск	латунь EN 12164 - CuZn39Pb3
5	Гайка	латунь EN 12165-CuZn40Pb2
6	Ущільнення диска	PTFE G-400
7	Маховик	алюміній (пофарбований)

Максимальний тиск в залежності від температури PN16

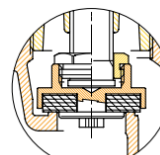
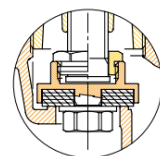
з -10 до +180 °C	16 бар
------------------	--------

Категорії PED

DN 1/4" до 1"	арт. 4.3
DN 1 1/4" до 2"	Модуль В+D (кат I)
DN 2 1/2" до 4"	Модуль В+D (кат II)



Габаритно-вагові характеристики, пропускна здатність



DN	G	H, мм	L, мм	V, мм	Kv, м³/год	Маса, кг
8	1/4"	78	54	55	0,74	0,3
10	3/8"	78	54	55	2,0	0,3
15	1/2"	80	59	55	2,6	0,4
20	3/4"	91	71	70	4,2	0,6
25	1"	101	80,5	70	7,0	0,9
32	1 1/4"	118	96	80	11,5	1,35
40	1 1/2"	137	104	80	17	1,8
50	2"	152	128	95	27	2,8
65	2 1/2"	213	155	110	47,5	5,5
80	3"	230	173	130	65	7,7
100	4"	260	199	130	106,5	10,7

КЛАПАН ЗАПІРНИЙ БРОНЗОВИЙ

Серія 017

ІНСТРУКЦІЯ З МОНТАЖУ ТА ЕКСПЛУАТАЦІЇ

Для правильного монтажу встановіть клапан відповідно до напрямку потоку - стрілки, вибитої на корпусі. Не відкручуйте кришку клапана.

Для надійного різьбового з'єднання запобіжного клапана з підвідними та відвідними патрубками застосовуйте матеріали, які відповідають типу та властивостям рідин та газів, які відводяться через даний клапан.

При загвинчуванні клапана розміщуйте ключ тільки на відповідних шестигранних частинах корпусу клапана, поки не досягнете фіксації клапана на трубі (в даному випадку труба спирається на кінець різьби завдяки обмежувачу).

Після підключення клапана до установки перевірте, щоб клапан не піддавався тиску з боку трубопроводів, тому використовуйте міцні фіксатори для утримання трубопроводів.

Повільно відкривайте запірний пристрій перед клапаном, щоб уникнути гідроудару.

Використовуйте редуктори тиску на лінії, щоб уникнути гідроударів.

Використовуйте захисні рукавички при проходженні робочого середовища з високою температурою.

Не докладайте надмірних зусиль ні до маховика, ні до кришки. Закриття клапану необхідно здійснювати виключно вручну, без використання важелів, які можуть порушити цілісність конструкції.

Технічне обслуговування не передбачається, за винятком регулювання гайка сальника, у разі витoku робочого середовища зі штока.

Імпортёр та уповноважений постачальник в Україні:
ТОВ НВП "Техприлад" (інжиніринг, постачання, технічний сервіс).
Україна, 04073, м. Київ, пров. Куренівський 4/9. www.techprilad.com

Техніко-комерційний відділ
тел./факс: (044) 467-26-40, 467-26-60, 467-26-80
e-mail: indvalves.sales@techprilad.com

Відділ гарантії та сервісу
тел.: (044) 467-26-40
e-mail: service@techprilad.com