

Відбірник проб кульовий, серія SSV-B

Сертифікати:

ISO 9001:2000; Європейська директива 97/23/EC (PED); TA-LUFT VD12440, ATEX 95

DN15 – DN80

PN16

Температура: - 40°C..+200°C

Виробник: Swissfluid AG
(Швейцарія)

Призначення та галузь застосування:

Виріб застосовується для відбору проб робочого середовища без зупинки технологічного процесу на трубопроводах, що транспортують хімічно агресивні речовини в хімічній, фармацевтичній та інших галузях промисловості коли хімічна активність робочого середовища перевищує стійкість нержавіючих сталей.



ОСНОВНІ ТЕХНІЧНІ ДАНІ	
Діаметр умовного проходу	DN 15 – DN 80
Номінальний робочий тиск	PN 16
Клас герметичності	A – повна герметичність (EN 12266-1)
Температура робочого середовища	-40° C +200° C
Приєднання	Фланцеве PN 10 / PN 16, ANSI 150
Монтажна довжина	За стандартами DIN EN 558-1 та ANSI B16-10
Різьба під бутель для відбору	GL 45
Об'єм проби за раз	близько 45 мл
Привід	Рукоятка, пневматичний, електричний

ОСНОВНІ МАТЕРІАЛИ:

Корпус	Нержавіюча сталь CF-8M (EN 1.4408)
Футеровка корпуса (опція)	FA (перфлуоридалкоксил) або PFA-AS (антистатичний)
Куля і шпindelь	Duplex футерований, AISI 316L без покриття, Hastelloy без покриття
Футеровка кулі	PFA (перфлуоридалкоксил) або PFA-AS (антистатичний)

ОСОБЛИВОСТІ КОНСТРУКЦІЇ

- Повний прохід, відсутність додаткового опору потоку в трубопроводі.
- Куля і шпindelь кульового крана виконані як одне ціле.
- Повна відсутність застійних зон в корпусі.
- Динамічне ущільнення шпindelя за стандартом TA-LUFT виключає просочування робочого середовища в атмосферу.
- Повна герметичність у всьому діапазоні робочих температур і тиску.
- Застосування як футеровки деталей конструкції тефлону нового покоління (PFA) збільшує ступінь захисту корпусу в порівнянні з традиційним PTFE, що може мати мікропористість.
- Можливість антистатичного виконання за стандартом ATEX (для вибухонебезпечних середовищ)
- Відбірник являє собою трубопровідну вставку з двома приєднувальними фланцями, у нижній частині якої змонтований спеціалізований кульовий кран. Куля крана має порожнину для відбору проби. Відбір проби здійснюється в бутель, приєднаний в нижній частині відбірника. Для відбору проби кулю обертають на 90 ° проти годинникової стрілки, а потім у зворотному напрямку.

ПРИНЦИП ДІЇ

У середині кулі є порожнина, до якої потрапляє проба.

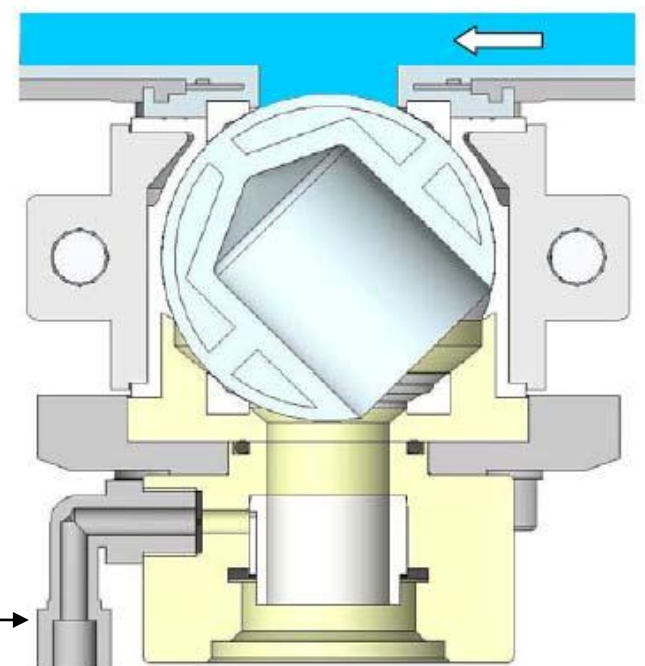
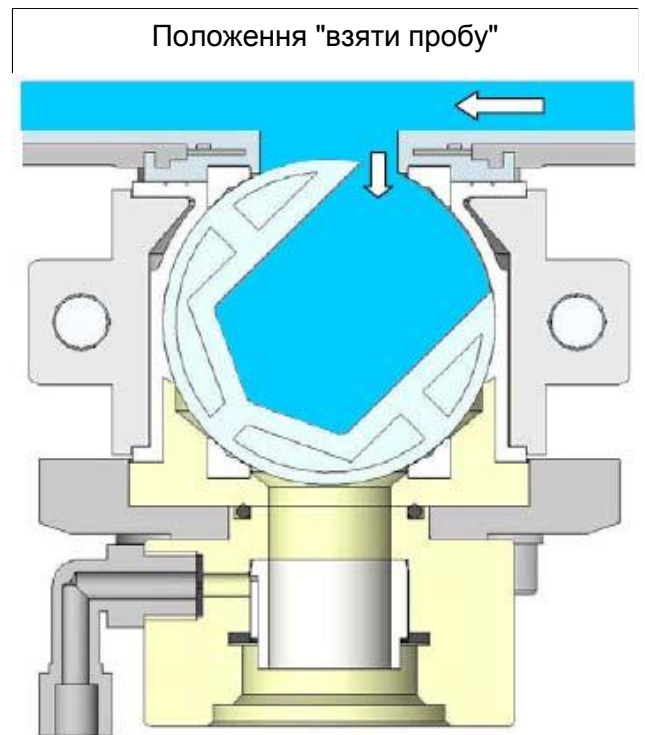
У положенні "кран закритий", куля перекриває отвір, що сполучається з середовищем всередині трубопроводу. При цьому внутрішня порожнина кулі сполучається з вихідним отвором пробовідбірника.

Якщо до приєднувального пристрою пробовідбірника пригвинтити бутель для проб, внутрішня порожнина кулі буде сполучена з внутрішнім об'ємом бутля.

Для відбору проби слід повернути кулю на 90°. При цьому, внутрішня порожнина кулі буде сполучена з внутрішнім об'ємом трубопроводу і робоче середовище заповнить порожнину у кулі.

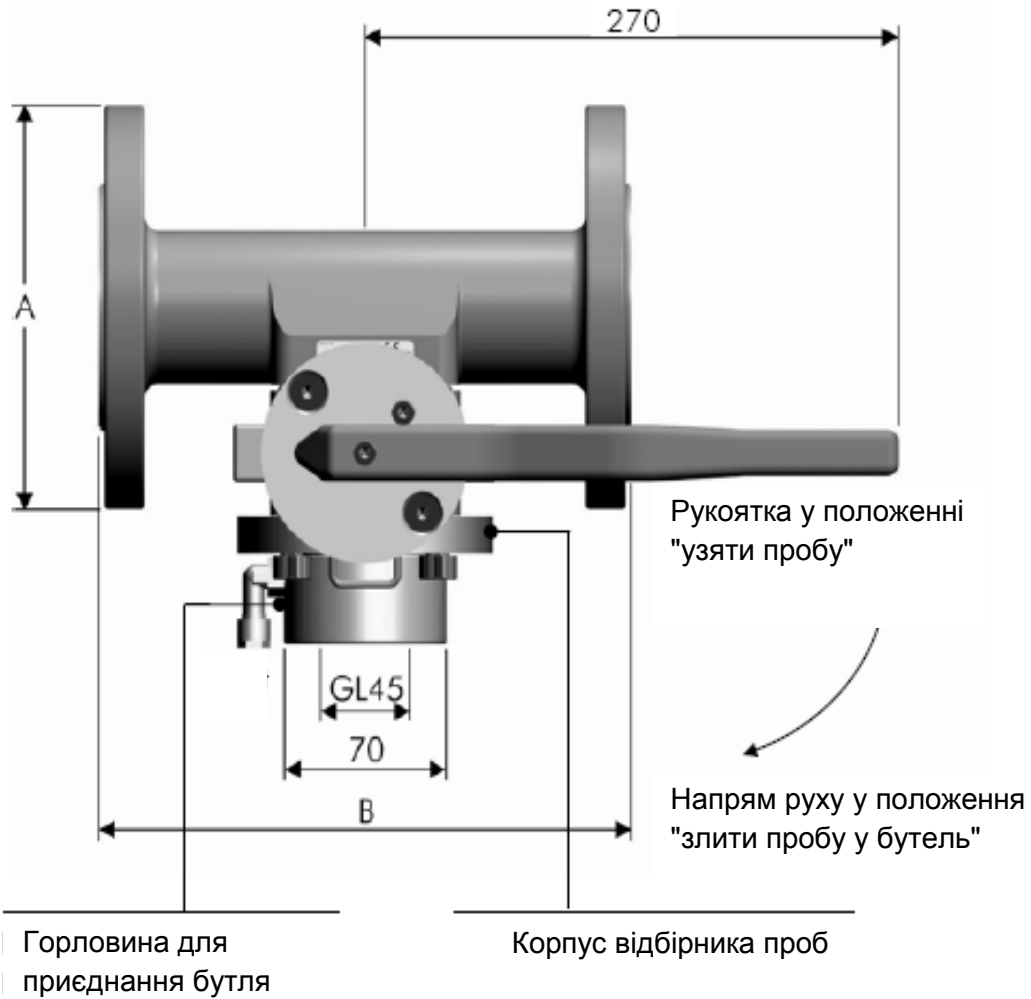
Далі, щоб завершити відбір проби, слід повернути кулю на 90° за годинниковою стрілкою. При цьому, рідина з кулі перетікає в бутель. Якщо об'єму однієї проби недостатньо, слід повторити поворот кулі на 90° два або більше разів.

Для видалення з бутля витисненого рідиною повітря служить вентиляційний штуцер, який, у випадку з токсичними речовинами, оснащується фільтром з активованим вугіллям (опція), або до нього приєднуються інші засоби безпеки.



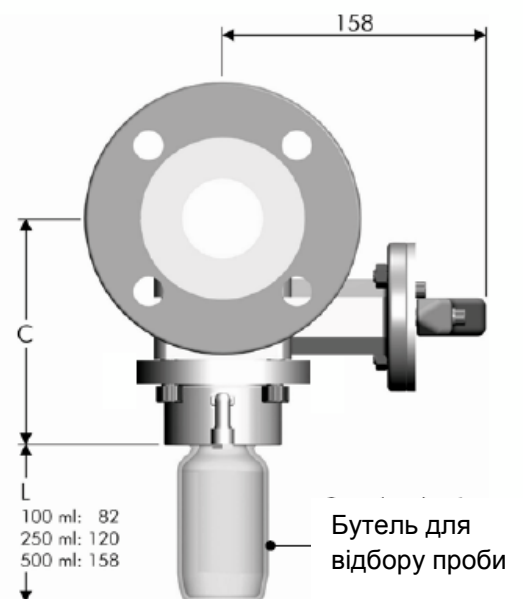
Вентиляційний штуцер

Положення "пробу злито у бутель"

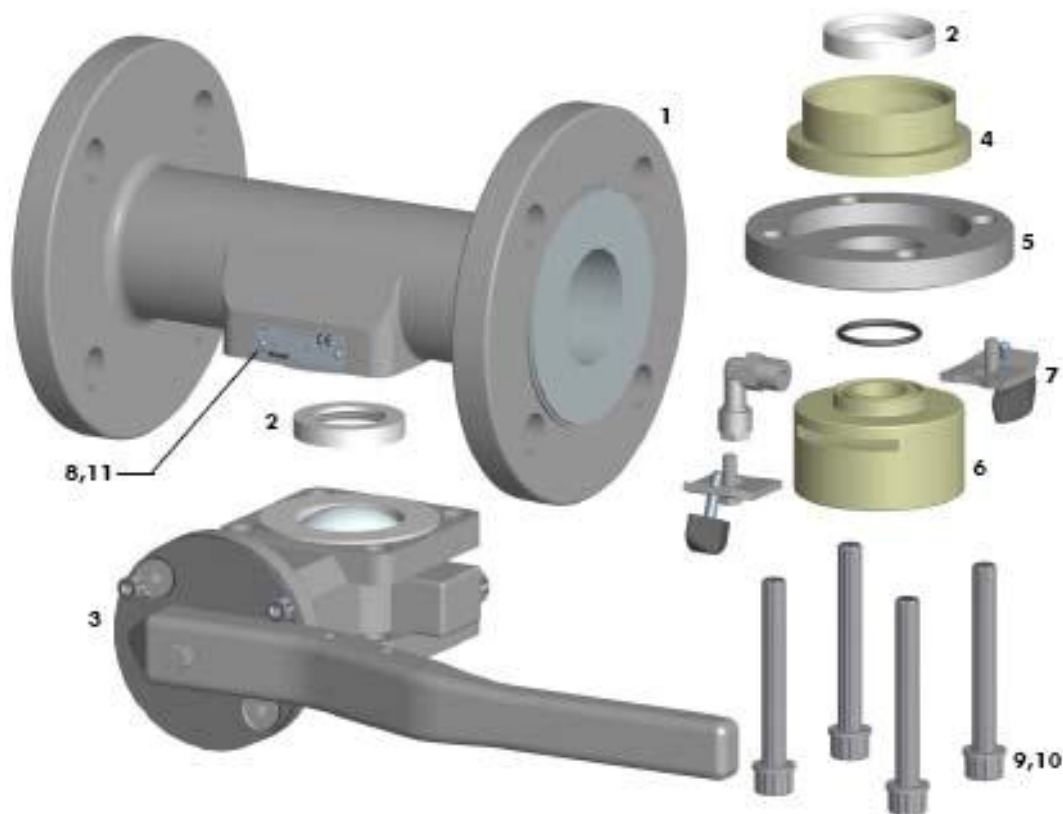


Розміри за стандартами DIN / ASME				
DN/ASME	A	B	C	маса кг
15 / 1/2"	95 / 95	160 / 160	119	5,3
20 / 3/4"	98 / 98	160 / 160	125	6,3
25 / 1"	115 / 108	160 / 165	125	6,8
40 / 1 1/2"	150 / 127	200 / 165	132	8,9
50 / 2"	165 / 152	230 / 178	137	10,6
80 / 3"	200 / 190	310 / 203	151	16,0

Діаметри більше DN 80 – за запитом.



ДЕТАЛІ ТА МАТЕРІАЛИ СТАНДАРТНОГО ВИКОНАННЯ ВІДБІРНИКА ПРОБ



№ п.п.	Кількість	Найменування деталі	Матеріал	Матеріал футеровки
1	1	Корпус	CF-8M (1.4408)	PFA
2	2	Ущільнення кулі (сідло)	PTFE	
3	1	Кульовий кран-відбірник	CF-8M (1.4408)	PFA
4	1	Кришка корпусу крана	PTFE-R*	
5	1	Проміжний фланець	AISI 316L	
6	1	Горловина для приєднання бутля	PTFE-R* або PVDF	
7	2	Затискач з болтом	AISI 316L	
8	1	Ідентифікаційна табличка	AISI 304	
9	4	Болти з фіксуючими шайбами	AISI 304	
10	4		AISI 304	
11	2	Заклепка таблички	AISI 304	
12	1	Вентиляційний штуцер	AISI 304	

* PTFE-R означає PTFE армований.

Опції

- Паровий кожух
- Тримач бутля
- Герметичний бокс для бутля зі спостережними скляними вікнами
- Металевий пенал для бутля
- Замикання рукоятки на замок
- Фільтр з активованим вугіллям
- Перехідник для встановлення вертикально
- Виконання з фляцями PN 40, ANSI 300, фланцями з пазом та ін.

ПРИКЛАД ЗАМОВЛЕННЯ ВІДБІРНИКА ПРОБ СЕРІЇ SSV-B

При замовленні слід вказати: назву виробу, виробника та серію виробу, DN / PN, бажаний матеріал корпусу, бажаний матеріал футеровки, тип приводу, якщо потрібно – додаткові дані.

Наприклад: Відбірник проб Swissfluid серія SSV-B , DN 50, PN 16, корпус – вугл. сталь, футеровка - PFA, важільна ручка.

Компанія ТОВ НВП "Техприлад" здійснює постачання всього спектру виробів компанії Swissfluid AG (Швейцарія)

Виробник: **компанія Swissfluid AG**
Industriestrasse 40 CH 5600 Lenzburg
Switzerland <http://www.swissfluid.ch>



SWISSfluid

Імпортер та офіційний постачальник в Україні
ТОВ НВП "Техприлад"
04073 м. Київ, пров. Куренівський, 4/9 тел.: (044)
467-26-60 (-80,-90), факс: (044) 467-26-44
e-mail: indvalves.sales@techprilad.com
www.techprilad.com



ІНЖИНІРИНГОВА КОМПАНІЯ
Techprilad®

Розроблено компанією ТОВ НВП "Техприлад"
При копіюванні та розповсюдженні обов'язкове посилання на:
ТОВ НВП "Техприлад" або <http://www.techprilad.com>