

Крани кульові латунні різьбові, моделі 340, 342, 343

ПРИЗНАЧЕННЯ ТА ЗАСТОСУВАННЯ

Застосовуються в якості запірної трубопровідної арматури в системах центрального опалення і охолодження, холодного і гарячого водопостачання, трубопроводах стисненого повітря і інших хімічно нейтральних речовин. Модель 342 використовується для підключення манометрів з різьбою G 1/2".

Сертифікати відповідності:
ISO 9001:2008, Європейська
директива 97/23/EC (PED)

Виробник: Valvoindustria Ing. Rizzio
(VIR) S.p.a. (Італія)



ОСНОВНІ ТЕХНІЧНІ ДАНІ

Модель	340	342 (для манометрів)	343
Номінальні діаметри	DN15 – DN100	DN15	DN10 – DN50
Номінальний тиск	PN40(DN15 – DN50), PN25 (DN65 – DN100)	PN40	PN40
Приєднання	Різьба внутрішня – внутрішня	Різьба внутрішня – внутрішня	Різьба внутрішня – зовнішня
Температура робочого середовища	0 °C...+150 °C	0 °C...+150 °C	0 °C...+150 °C
Монтажне положення	Довільне	Довільне	Довільне
Дренажний клапан	-	Так	-
Клас герметичності	A (повна герметичність)	A (повна герметичність)	A (повна герметичність)



ОСОБЛИВОСТІ КОНСТРУКЦІЇ

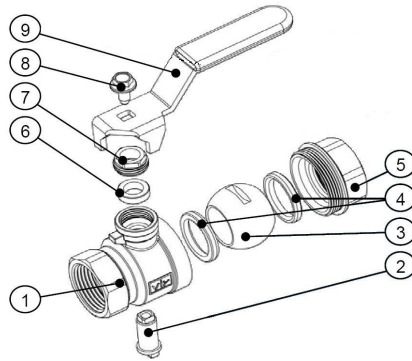
- Повнопрохідне виконання забезпечує малі перепади тиску
- Підвищена міцність корпусу завдяки збільшеній товщині стінок і застосуванню високоякісної латуні, що гарантує повну герметичність навіть при значних осьових навантаженнях, вібраціях і гідроударах
- Збільшена довжина різьби та більш потовщена конструкція різьбових з'єднувальних частин забезпечує надійність різьбового з'єднання.

- «Плаваюча» конструкція кулі забезпечує герметичність крану при високих перепадах тиску
- Повна двостороння герметичність
- Шток із захистом від вибивання тиском (встановлено з середини), що виключає пошкодження і виштовхування штоку з корпусу крану при динамічних навантаженнях
- Ущільнення штоку за допомогою тefлонової манжети (PTFE) з підтисненою гайкою забезпечує можливість підтягування сальникового ущільнення.

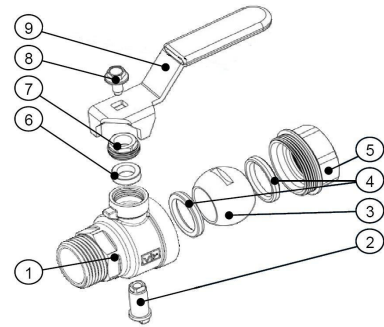
- Зручна рукоятка, яка виготовлена з хромованої сталі з пластиковим покриттям
- Можливе пломбування рукоятки
- Модель 342 забезпечує ізоляцію манометра від вимірювального середовища при монтажі/демонтажі і випуск повітря з трубки відбору тиску.
- Довжина різьби крану моделі 342 повністю відповідає довжині різьби патрубку манометра.
- Кожен кран тестується у відповідності до стандарту EN12266-1, виробництво атестоване міжнародним сертифікатом управління якістю ISO 9001

ДЕТАЛІ І МАТЕРІАЛИ

Деталі кранів 340

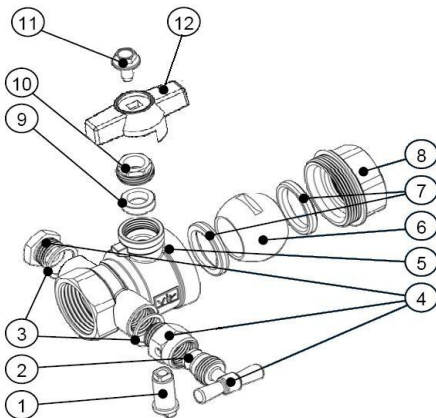


Деталі кранів 343

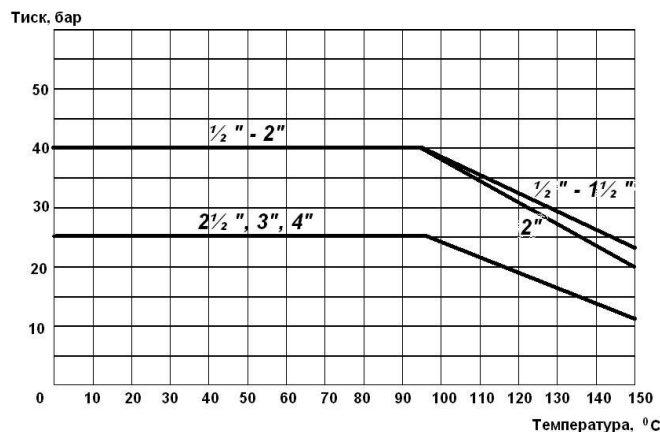


	Модель	340	343
1	Корпус	Латунь з хромовим покриттям CW617N	
2	Шток	Латунь CW617N	
3	Куля	Латунь з хромовим покриттям CW617N	
4	Сідло кулі	Тефлон PTFE	
5	З'єднувальна частина	Латунь з хромовим покриттям CW617N	
6	Ущільнююче кільце	Тефлон PTFE	
7	Ущільнююча гайка	Латунь CW617N	
8	Гвинт	Сталь Fe42	
9	Рукоятка	Сталь Fe42	

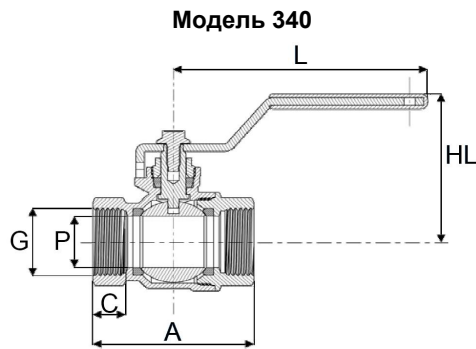
Деталі кранів 342



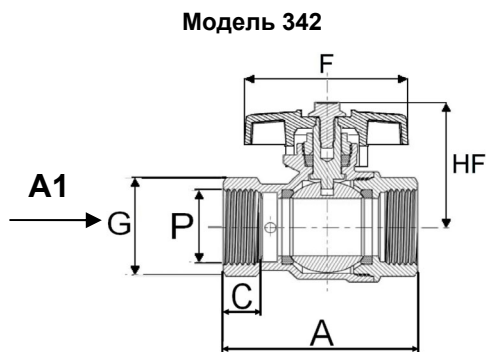
	Модель	342
1	Шток	Латунь CW617N
2	Прокладка дренажного ковпачка	Нітрил NBR 70
3	Ущільнююча прокладка	Фіброва
4	Дренажний ковпачок	Латунь з хромовим покриттям CW617N
5	Корпус	Латунь з хромовим покриттям CW617N
6	Куля	Латунь з хромовим покриттям CW617N
7	Сідло кулі	Тефлон PTFE
8	З'єднувальна частина	Латунь з хромовим покриттям CW617N
9	Ущільнююче кільце	Тефлон PTFE
10	Ущільнююча гайка	Латунь CW617N
11	Гвинт	Сталь Fe42
12	Рукоятка батерфляй	Алюміній UNI7363-5076

**ЗАЛЕЖНІСТЬ НОМІНАЛЬНОГО
ТИСКУ ВІД ТЕМПЕРАТУРИ
РОБОЧОГО СЕРЕДОВИЩА**


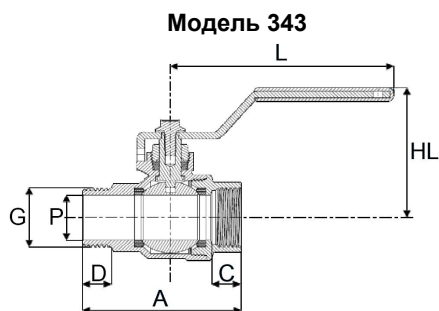
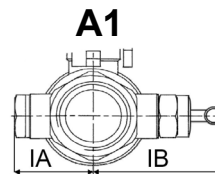
**ОСНОВНІ МАСОГАБАРИТНІ
ХАРАКТЕРИСТИКИ**



DN	G	A, мм	C, мм	P, мм	HL, мм	L, мм	Kv, м³/год	Маса, кг
15	1/2"	49	12	15	53	90	15,7	0,22
20	3/4"	58	12	20	57	90	30,8	0,305
25	1"	67	15	25	65	125	49,3	0,52
32	1 1/4"	81	16	32	71	125	79,0	0,815
40	1 1/2"	94	17	40	79	140	125,3	1,210
50	2"	110	19	50	87	140	224,2	1,805
65	2 1/2"	141	25	65	117	200	330,2	3,345
80	3"	163	27	80	132	280	419,4	5,338
100	4"	188	31	100	144	280	838,8	8,6



DN	G	A, мм	C, мм	IA/IB, мм	P, мм	HL, мм	L, мм	Kv, м³/год	Маса, кг
15	1/2"	55	12	21/44	15	53	90	15,7	0,297



DN	G	A, мм	C, мм	D, мм	P, мм	HL, мм	L, мм	Kv, м³/год	Маса, кг
15	1/2"	56	12	12	15	53	90	15,7	0,22
20	3/4"	65	12	12	20	57	90	30,8	0,31
25	1"	76	15	16	25	65	125	49,3	0,53
32	1 1/4"	91	16	18	32	71	125	79,0	0,83
40	1 1/2"	105	17	19	40	79	140	125,3	1,27
50	2"	122	19	21	50	87	140	224,2	1,9

При замовленні кульового крану необхідно вказати тип і модель виробу, DN, PN

Наприклад: Кран кульовий латунний різьбовий VIR 340, DN32, PN40

Розроблено компанією ТОВ НВП "Техприлад" на основі технічної документації виробника.

При копіюванні і розповсюдженні обов'язкове посилання на: ТОВ НВП "Техприлад" або www.techprilad.com

Виробник: V.I.R. S.p.a. (Італія)



Via Circonvallazione, 10
13018 Valduggia (VC) ITALY
www.vironline.com

Офіційний партнер в Україні:
ТОВ НВП "Техприлад"